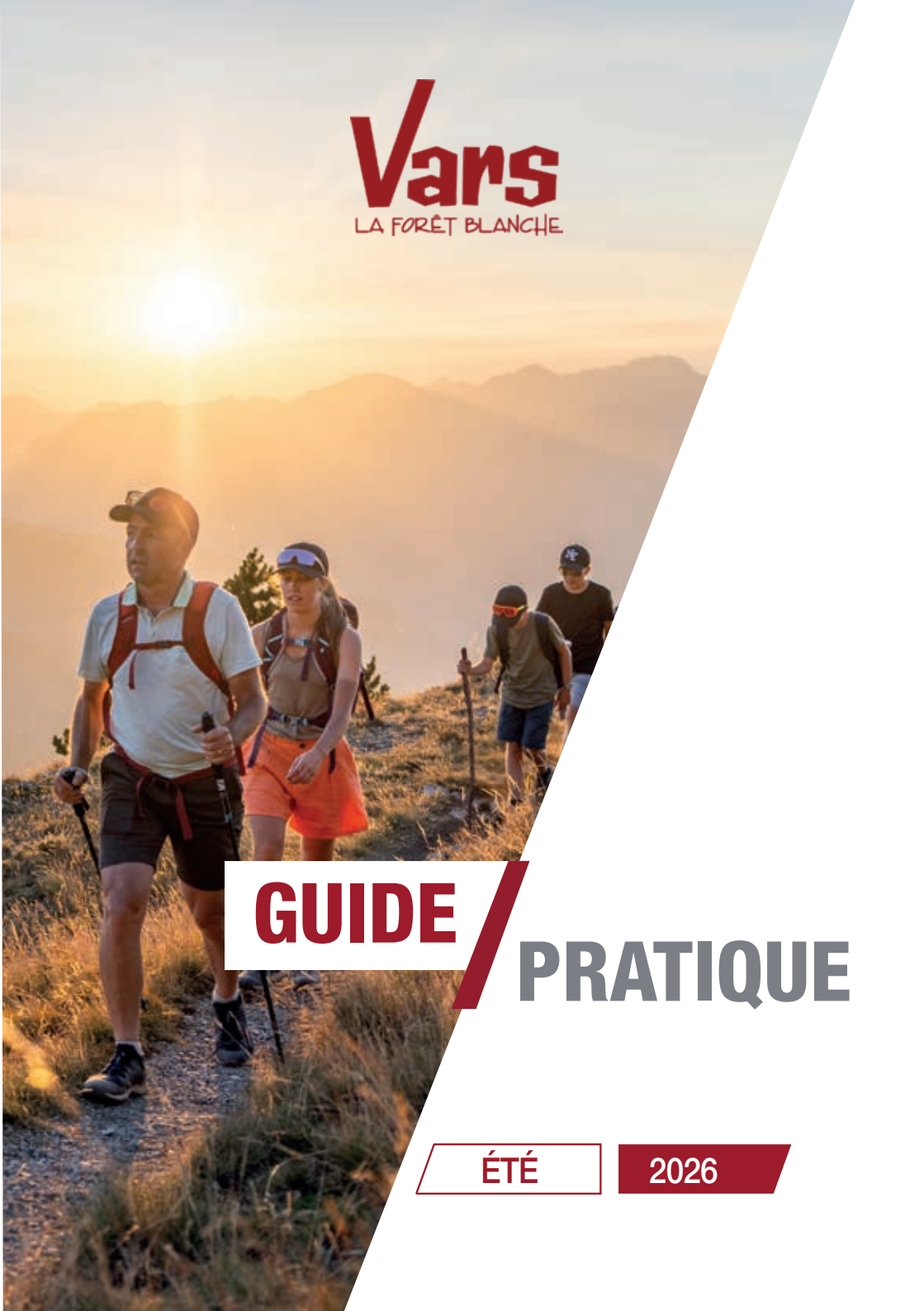


# Vars

LA FORÊT BLANCHE



**GUIDE**

**PRATIQUE**

**ÉTÉ**

**2026**

TOMMY  HILFIGER

tommy

POOLSIDE EDITION



**OUVERTURE  
DES REMONTÉES  
MÉCANIQUES  
DU 04 JUILLET  
AU 30 AOÛT  
2026**

**Plus d'infos page 25**

## SOMMAIRE

- 4** • VOTRE ACCUEIL CET ÉTÉ
- 6** • VOTRE ESPACE DE VIE
  - 10 VALLÉE DE VARS
  - 12 TERRE DE PATRIMOINE
  - 14 VAL D'ESCREINS
  - 16 TOUS DEHORS !
- 18** • VOS ESPACES DE DÉCOUVERTES
  - 19 CHIFFRES CLEFS
- 21** • TERRE D'ACTIVITÉS
  - 22 VARS MOUNTAIN KART
  - 23 PISCINE ET LUGE SUR RAIL
  - 24 PARCOURS D'ORIENTATION ET PARCOURS SPORTIF
- 25** • INFOS ET TARIFS REMONTÉES MÉCANIQUES & ACTIVITÉS
- 28** • TERRE DE VTT
- 32** • TERRE DE TRAIL
- 34** • TERRE DE RANDONNÉES
- 40** • ÉVÈNEMENTS DE L'ÉTÉ
- 48** • VARS CULTUREL & CULTUEL
- 52** • VARS ANIMATIONS
- 54** • VOTRE GUIDE PRATIQUE
- 102** • INFOS PRATIQUES

L'APPEL DES GRANDS ESPACES



Ce nouveau lieu, à l'image d'une station en pleine mutation, incarne la volonté de Vars de vous offrir le meilleur de la montagne, en toute saison et s'inscrit dans un programme global de modernisation des infrastructures d'accueil à Vars.

**VOTRE ACCUEIL, NOTRE PRIORITÉ**



**VOTRE OFFICE DE TOURISME À VARS LES CLAUD :  
ZOOM SUR VOTRE ACCUEIL CET ÉTÉ.**

À Vars Les Claux, l'office de tourisme a fait peau neuve l'hiver dernier pour vous offrir bien plus qu'un simple lieu d'information : un véritable point de départ pour vos vacances.

Pensé comme un espace moderne, chaleureux et connecté, il réinvente l'accueil pour que chaque visiteur puisse trouver facilement ce dont il a besoin, à son rythme. Bornes interactives, espaces connectés, salle hors-sac ou encore accès direct au front de neige... tout a été imaginé pour rendre vos premiers instants simples et agréables.

Et parce qu'aucune technologie ne remplace l'humain, notre équipe passionnée est à vos côtés pour vous guider, vous conseiller et vous inspirer. Ici, l'information devient expérience !

## VOS POINTS D'ACCUEIL CET ÉTÉ DU 04 JUILLET AU 30 AOÛT 2026

### À VARS LES CLAUX

#### POINT D'ACCUEIL ET BUREAUX ADMINISTRATIFS

#### OFFICE DE TOURISME ET SOCIÉTÉ DES REMONTÉES MÉCANIQUES - SEM SEDEV

Front de neige télémix.

Ouvert tous les jours de l'été

- Lundi au vendredi en continu de 9h à 18h
- Samedi et Dimanche en continu de 9h à 18h30



**Le Point d'accueil de Vars les Claux est accessible aux personnes à mobilité réduite.**

### À VARS SAINTE-MARIE

#### POINT D'ACCUEIL

Centre du village

Ouvert tous les jours de 9h à 12h et de 14h à 18h

### AU VAL D'ESCREINS

#### POINT D'ACCUEIL

Chalet parking principal au fond de la réserve

Ouvert tous les jours de 9h à 13h et de 14h à 17h

En intersaison, avant le 4 juillet et après le 30 août, seul l'office de tourisme de Vars les Claux sera ouvert du lundi au vendredi de 9h à 12h et de 14h à 18h.

**Rendez-vous tous les dimanches à 17h devant l'Office de Tourisme de Vars les Claux pour un pot d'accueil et découvrir les activités et animations de la semaine.**



**VOTRE ESPACE DE VIE**

# 2 VALLÉES / 2 AMBIANCES

À une centaine de kilomètres à vol d'oiseau de la Méditerranée, dont la douceur profite à nos sommets, Vars est une destination nature & montagne au cœur des Hautes-Alpes.

Elle propose 2 vallées pour assouvir toutes vos envies de grands espaces, d'air pur et d'activités en tous genres :

## LA VALLÉE DE VARS

Elle accueille 4 hameaux de montagne offrant des vallons boisés et des crêtes finement ciselées, sillonnant sur la fameuse Route des Grandes Alpes jusqu'au Col de Vars.

## LE VAL D'ESCREINS

Royaume de la nature sauvage, cette réserve naturelle, entourée de ses hauts sommets, est un véritable havre de paix, immanquable lors de votre séjour à Vars.

### PRATIQUE



#### NAVETTES GRATUITES INTER-VILLAGES

La station de Vars propose aux vacanciers un service de navettes gratuit pour se déplacer entre les quatre villages et le Val d'Escreins.

Horaires disponibles à l'Office de Tourisme et sur [vars.com](http://vars.com).

#### PRÉSERVEZ NOS PAYSAGES

Dans les 4 villages de Vars, tout est mis en place pour faciliter le tri.

Vous trouverez facilement des bacs de tri et des dispositifs de compostage collectif.

Toutes les infos sur [vars.com](http://vars.com)

**VARS  
SAINT-MARCELLIN**

**Le patrimoine.**

Calme et contemplation sont les maîtres mots de ce 1<sup>er</sup> village historique de Vars.



**1630 M**

**VARS  
SAINTE-  
CATHERINE**

**La Fortune.**

Le village « carte postale » baigné de soleil, en balcon sur la vallée.



**1790 M**



**VAL D'ESCREINS**

**La réserve de nature.**

Terre de nature et de légendes, poumon vert de Vars.

**1600-3385 M**



Le dépliant des plans de la station et des villages est disponible à l'Office de Tourisme sur simple demande et sur [vars.com](http://vars.com).

**VARS  
SAINTE-MARIE**

**La vie de village.**

Village central entre les torrents du Chagne et du Chagnon.

**VARS  
LES CLAUX**

**Coeur de station.**

Cœur fourmillant de la station, au pied des remontées mécaniques.



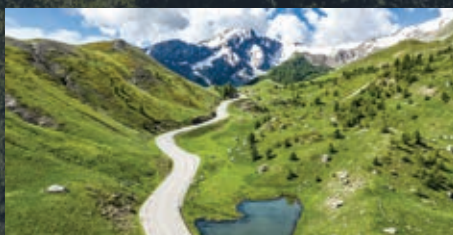
**1650 M**



**1850-2000 M**



**2109 M**



**LE COL DE VARS**

**Le passage.**

Bascule vers l'Ubaye, il fait le bonheur des 2 roues.



# VALLÉE DE VARS

# TERRE / D'ITINÉRANCE

Le Col de Vars (2109 m) fait partie des 17 cols traversés par la Route des Grandes Alpes entre Léman et Méditerranée.

Une itinérance de choix pour les cyclistes, motards et autres adeptes de belles routes de montagne.

## EN ÉTOILE À MOTO DEPUIS VARS

Des road-trips qui offrent quelques-unes des plus belles courbes et des paysages inoubliables à moto : une pure virée liberté chaque jour au départ de Vars. De nombreux cols mythiques ne sont qu'à quelques encablures de la station. Izoard, Bonette, ou encore le tour du lac de Serre-Ponçon vous assureront des virées mémorables.

## ELDORADO DU VÉLO

Long de près de 20 kilomètres avec une pente moyenne d'environ 6% au départ de Guillestre, le Col de Vars offre la possibilité de franchir l'altitude symbolique des 2 000 mètres qui fait de cette montée un véritable challenge pour les sportifs en séjour à Vars ou dans les Hautes-Alpes. Au carrefour de 2 vallées, la Durance et l'Ubaye et de deux départements, les Hautes-Alpes et Alpes de Haute Provence, il a été franchi à 36 reprises par les coureurs du Tour de France depuis le premier passage en 1922.

### ÉVÈNEMENT



**6 Jours Cyclo de Vars**  
**du 27 juin au 03 juillet 2026**

Plus d'infos en page 42





# TERRERRE DE PATRIMOINE

Des bonds dans le temps : entrez dans les coulisses de l'histoire de Vars à travers les villages.

Une histoire d'habitants qui ont forgé ce territoire, offrant toute la richesse que la montagne peut apporter : un art de vivre où le temps prend son temps, une nature environnante préservée, une architecture et un patrimoine qui ont passé les décennies laissant un héritage précieux aux visiteurs d'aujourd'hui.

## CURIOSITÉS PATRIMONIALES

Par une belle journée d'été, prenez le temps de flâner au cœur des villages. La curiosité vous permettra de vous rendre compte de la vie d'antan : Vars n'a pas toujours été la station que l'on connaît aujourd'hui. Elle est avant tout une vallée qui a un vécu séculaire.

On dit qu'il fallait y être né pour y rester : vivre en haute montagne imposait une vie de labeur avec la rudesse du climat et des travaux de la ferme. Mais c'était aussi une vie de valeurs, d'hommes et de femmes attachés à leurs terres et qui ont transmis ce patrimoine générations après générations.

En levant les yeux vers le ciel, vous découvrirez les différents **cadrans solaires** aux devises pleines de sens telles que « le temps fait passer l'amour, l'amour fait passer le temps ».

Découvrez les **lavoirs**, véritables lieux de vie sociale au temps où l'on y faisait sa lessive.

Les **fontaines publiques** où l'on venait échanger et chercher son eau, font aujourd'hui partie du patrimoine et l'on aime toujours s'y retrouver et s'y désaltérer.

Le **four banal** de Sainte-Catherine, le **temple** ou encore l'**église** de Saint-Marcellin sont eux-aussi témoins de l'histoire du « Pays », autant de traces du passé qui font la richesse patrimoniale d'aujourd'hui.

### LE SAVIEZ-VOUS ?

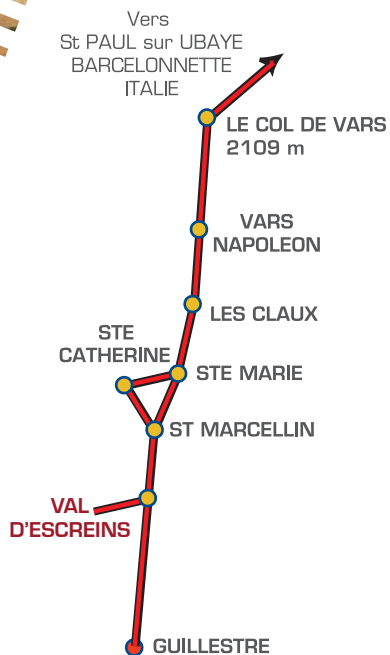
Retrouvez votre guide balades faciles & patrimoine pour ne rien manquer de l'histoire de votre destination de vacances.

### À DÉCOUVRIR

Des visites de villages sont organisées pendant l'été avec les associations locales  
*Dates et infos sur vars.com*



# VAL D'ESCREINS



## COMMENT Y ALLER

**En voiture** : depuis Vars, prendre la direction de Guillemestre puis la route en corniche seulement 2km après Vars Saint-Marcellin. Le parking principal de la réserve se trouve 5km plus loin.

**En navette gratuite** : depuis les villages de Vars.

# VAL D'ESCREINS / POUMON VERT DE VARS

*Incontournable de votre séjour à Vars, découvrez la réserve de nature du Val d'Escreins, surnommée le « petit Canada Varsinc ».*

*Avec ses 25 km<sup>2</sup> d'espaces sauvages, ses forêts luxuriantes, ses torrents rafraîchissants et sa biodiversité florissante, le Val est l'une des premières réserves municipales de France protégée depuis 1964, allant de 1600m d'altitude jusqu'à 3385m pour le Pic de la Font Sancte, son point culminant.*

## UN FORMIDABLE « AILLEURS » ET LÉGENDES !

Cet espace magique est considéré comme un véritable havre de paix, le lieu parfait pour les amoureux de la nature, les randonneurs, les trailers, les passionnés de parcours d'orientation et autres amateurs de balades en tous genres.

## ENTRE PATRIMOINE...

L'histoire du Val est fondée par un patrimoine humain dont les ruines de l'ancien village de Basse-Rua témoignent d'un habitat adapté à cette vie en pleine montagne. Les premières bâtisses furent érigées à l'initiative de quelques Varsincs ayant constaté que les terrains étaient propices à l'élevage et à la culture céréalière. Les maisons étaient construites avec les matériaux disponibles sur place, arborant des bardages en bois de mélèze et des murs en roches calcaires et galets du Rif Bel.

Cependant, en 1916, le village fut mystérieusement incendié et abandonné, laissant derrière lui quelques ruines dont la chapelle.

Malgré ces aléas du temps qui ont marqué l'histoire, le « poumon vert de Vars » reste un joyau à découvrir ! En effet, c'est en 1964 que la commune a créé la réserve du Val d'Escreins pour préserver sa richesse naturelle et la protéger de tout urbanisme abusif.

Imaginez-vous il y a quelques siècles au milieu du village de Basse Rua. Vous y croiserez cette bergère et son troupeau. Remontant le cours du torrent du Rif-Bel à travers une forêt luxuriante, vous suivrez ses traces vers les hauts pâturages où l'herbe était la meilleure pour ses bêtes mais où l'eau manquait cruellement. La bergère avait pourtant remarqué que sa jolie chèvre blanche ne semblait pas souffrir de la soif et la suivit jusqu'à une paroi avec un mince filet d'eau qu'elle voulut boire, lorsque le miracle s'accomplit : dans un souffle puissant, la paroi fut transpercée comme par un boulet de canon et la source jaillit abondamment. C'était un miracle!

Depuis, l'eau n'a plus jamais manqué et la source fut appelée la fontaine sacrée « Font Sancte ».

L'endroit où fut enterrée la bergère est orné d'un oratoire, aujourd'hui accessible par un sentier balisé et considéré comme une des randonnées incontournables du Val.



# TOUS / DEHORS !

Découvrez un espace d'activités grandeur nature. Qu'elles soient ludiques, sportives ou contemplatives, le Val d'Escreins vous promet une déconnexion la plus totale.

## DES PARCOURS D'ORIENTATION



La course d'orientation a trouvé ses parcours permanents à Vars, qui propose l'activité durant toute la saison au Val d'Escreins. Cette discipline est à la fois ludique, sportive, ouverte à tous et un véritable bain de nature.

Vous retrouverez vos cartes fournies gratuitement au chalet d'accueil du Val avec de précieux conseils pour partir à la recherche des balises.

**Au programme : 3 parcours de différents niveaux** pour retrouver les balises en bois et poinçonner votre carte avec les pinces : serez-vous les Sherlock Holmes de la nature ? Analyse, observation et une bonne dose de fun vous attendent !



## DES PARCOURS DE TRAIL

Au nombre de 3, les parcours balisés tous niveaux vous permettront de découvrir le Val d'Escreins en long, en large et en travers :

- **Val'vert** : Longueur : 3 937 km, Dénivelé + : 121 m
- **Val'bleu** : Longueur : 9 218 km, Dénivelé + : 319 m
- **Val'rouge** : Longueur : 9 125 km, Dénivelé + : 788 m

## LE SAVIEZ-VOUS ?

Vous êtes ici sur **un territoire zéro déchet** qui appelle à la responsabilité de tous. Chacun ramène ses déchets afin de les trier dans les différents points prévus à cet effet dans les villages de Vars.

## DES SENTIERS DE RANDONNÉE THÉMATISÉS

- **Sentier de découverte du Tétrás-Lyre** : Un parcours pédagogique jalonné de pupitres à la découverte de la faune, la flore, la géologie et l'histoire locale : son habitat, ses légendes...

Un incontournable des randos famille à Vars.

- **Sentier des arbres remarquables** : Véritable tour du patrimoine génétique du Val, ce sentier permet de découvrir les arbres multi-centenaires qui peuplent la forêt.



### À DÉCOUVRIR



Les journées du Val d'Escreins les 17 juillet  
et 10 août 2026

Plus d'infos sur [vars.com](http://vars.com)



## DES AIRES DE BARBECUE

Le Val d'Escreins abrite sans aucun doute les meilleures «places à barbeuc'» du territoire.

**33 places à feu** au total vous attendent\* pour un barbecue «avec vue». Vos grillades, accompagnées du doux bruit du torrent et des paysages grandioses, auront comme un petit goût de paradis.

\*Renseignez-vous sur les éventuelles restrictions relatives aux interdictions de feu en été.





# VOS ESPACES DE DÉCOUVERTES

# CHIFFRES / CLEFS

**200 km**  
d'itinéraires de  
randonnée

**Vars Bike Park**  
**+200 km**  
d'itinéraires  
et pistes  
VTT /VTAE

**Nouveauté**  
**VTT 2026**  
Forêt Verte 360  
Domaine relié  
Vars - Risoul

**1**  
luge sur rail

**1**  
Piscine

**1**  
activité fun :  
Mountain Kart

**3**  
remontées  
mécaniques  
ouvertes l'été

**3**  
sentiers  
thématisés  
**1**  
parcours sportif

**1** réserve  
de nature :  
le Val d'Escreins

**6**  
parcours  
de trail

**4**  
villages

Plus de  
**30**  
activités à  
découvrir

**8**  
parcours  
d'orientation

**PLUS D'INFORMATIONS**

[vars.com](http://vars.com)

# LACAJ

OUTDOOR PRODUCTS



**LÉGER**

**COMPACT**

**INNOVATION**



**TERRE D'ACTIVITÉS**



## VARS / MOUNTAIN KART

### POUR FAIRE LE PLEIN DE SENSATIONS

Découvrez une autre façon de dévaler les pentes à Vars sur deux itinéraires dédiés et balisés avec 350 m de dénivelé négatif.

Activité ludique et fun, elle propose une aventure inédite mêlant vitesse et adrénaline en plein cœur de la montagne pour de purs moments de liberté !

**Itinéraires :** Depuis le sommet du télémix de Chabrières :

- un parcours « bleu » de 3 km pour débiter.
- un parcours « rouge » de 2,5 km, plus sportif.

**Durée :** une expérience totale d'environ 45 minutes, briefing parcours et sécurité, montée en télémix et descente inclus.

### Pour qui ?

- à partir d'1 m40
- le kart ne peut accueillir qu'un seul pilote mais les enfants de moins de 16 ans doivent être accompagnés (accompagnant sur un second kart)
- L'itinéraire « rouge » n'est pas conseillé aux enfants de moins de 14 ans

**Point de location :** au pied du télémix de Chabrières

**Dates de fonctionnement :** Du 4 juillet au 30 août 2026  
depuis le télémix de Chabrières

### Horaires :

9h30-12h15 / 13h-16h30 (dernière montée)

### Tarifs :

Retrouvez tous les tarifs en page 27.

### Equipements :

- Obligatoire : casque (fourni à la location du kart)
- Vivement conseillés : gants / lunettes de soleil / pantalon / chaussures fermées.



RÉSERVATION

06 26 40 39 37

## PISCINE / DE VARS

Profitez de cet équipement complètement repensé et rénové dans un cadre exceptionnel propice à la détente en plein cœur des Claux avec vue sur l'Eyssina.

Avec son bassin de 20 mètres, ses jeux d'eau pour les enfants et son solarium, un vrai moment de détente vous attend.

**Lieu :** Point Show, Vars les Claux

**Dates et horaires d'ouverture :**

• Du 4 juillet au 30 août : de 10h30 à 18h30 tous les jours

**Tarifs :** Retrouvez tous les tarifs en page 26.

**Les plus :** Des séances d'aquagym, natation et autres activités aquatiques vous seront proposées.

Renseignements directement auprès des maîtres-nageurs.



**INFOS ET RÉSERVATION**

**04 92 46 69 54**

## LUGE SUR RAIL / DU CARIBOU

**L'attraction incontournable d'un séjour à Vars**

Vrilles, virages en épingle, chicanes et autres vagues sont au menu de cette attraction incontournable de l'été : Une descente de plus d'un kilomètre mêlant vitesse et adrénaline.

**Lieu :** Le Fournet, Vars les Claux

**Dates et horaires d'ouverture :**

• Du 4 juillet au 30 août : de 13h30 à 19h00 tous les jours

**Tarifs :** Retrouvez tous les tarifs en page 26.

**À savoir :** Accessible aux enfants à partir de 3 ans (accompagnés d'un adulte)

Accompagnement obligatoire pour les personnes mesurant moins d'1 m45.

Nombre de personnes maximum autorisées sur une luge : 2 (comprenant au moins un adulte).

Casquettes et chapeaux interdits.

Une photoluge est à votre disposition : Repartez avec votre photo papier directement après votre descente ou recevez-la par mail ! Tarif 4€.



## 8 PARCOURS / D'ORIENTATION



### • À VARS LES CLAUX :

- 3 parcours faciles au départ du sommet du Télémix de Chabrières
- 2 parcours plus difficiles, accessibles depuis le sommet du télésiège de la Mayt.

Ces deux remontées mécaniques sont ouvertes aux piétons cet été.

Cartes disponibles gratuitement en caisses à l'achat du forfait.

### • AU VAL D'ESCREINS :

**3 parcours ludiques tous niveaux.**

Cartes et boussoles disponibles gratuitement au chalet d'accueil de la réserve.

## PARCOURS / SPORTIF



Avis à tous ceux qui souhaitent garder la forme, même en vacances, la station propose depuis l'été dernier, un espace de parcours sportif à proximité du Lac de Chabrières au sommet du télémix du même nom.

### Caractéristiques :

- Parcours de 250 mètres de long
- 11 ateliers pour votre session sportive en altitude : slalom, échelle double, poutre d'équilibre, pas de géant ou encore barres parallèles pour faire chauffer les muscles.

**Accès :** Télémix de Chabrières

Tarifs accès en page 26



# REMONTÉES MÉCANIQUES ET PASS ACTIVITÉS

Télémix de Chabrières	Télésiège de la Mayt	Télésiège Sainte-Marie	Luge sur rail du Caribou	Piscine
<b>OUVERT TOUS LES JOURS DU 4 JUILLET AU 30 AOUT 2026</b> <i>Sauf mauvaises conditions météo</i>				
<b>9H30 À 16H30</b>	<b>9H30 À 12H30 13H30 À 16H30</b>	<b>9H30 À 12H30 13H30 À 16H30</b>	<b>13H30-19H00</b>	<b>10H30 À 18H30</b>
				<i>Pour les groupes, réservation obligatoire. Nbre de places limité</i>

**3 REMONTÉES MÉCANIQUES OUVERTES CET ÉTÉ**

# TARIFS REMONTÉES MÉCANIQUES / ET ACTIVITÉS

## FORMULES PASS

Pour plus de liberté dans votre programme de vacances !

**ACCÈS UNIQUES (PASS EXPÉRIENCE) OU CARTE ILLIMITÉE**  
**À DURÉE DE VALIDITÉ (PASS LIBERTÉ), TROUVEZ LA FORMULE QUI VOUS CORRESPOND !**

- Accédez à de nombreuses activités : Randonnées, parcours sportif, parcours d'orientation, sentiers d'interprétation, sentier bien-être
- Pass non nominatifs, pour des expériences à partager
- Des tarifs dégressifs

### PASS EXPÉRIENCE :

**TÉLÉMIX DE CHABRIÈRES**  
**OU TÉLÉSIÈGE DE LA MAYT**  
**OU TÉLÉSIÈGE DE STE MARIE**  
**OU LUGE SUR RAIL ①**  
**OU PISCINE**

	Adulte 13 ans et plus	Enfant (5 à 12 ans) sur présentation d'un justificatif
<b>1 ACCÈS</b>	10,00 €	8,00 €
<b>3 ACCÈS</b>	28,00 €	22,00 €
<b>6 ACCÈS</b>	55,00 €	43,00 €
<b>12 ACCÈS</b>	100,00 €	80,00 €

① 1 accès = 1 tour de luge pour 2 personnes maximum. OU 1 accès remontées mécaniques piétons ou VTT OU 1 entrée piscine. Pass non nominatifs et cumulables, valables toute la saison d'été 2026

Luge sur rail : le tarif adulte est appliqué dès lors qu'une des 2 personnes a plus de 12 ans

### PASS LIBERTÉ :

**TELEMIX DE CHABRIÈRES ILLIMITÉ**  
**ET TÉLÉSIÈGE DE LA MAYT ILLIMITÉ**  
**ET TÉLÉSIÈGE DE STE MARIE ILLIMITÉ**  
**ET 1 DESC LUGE SUR RAIL / JOUR/ PERS**  
**ET 1 ENTREE PISCINE / JOUR / PERS**

	Adulte 13 ans et plus	Enfant (5 à 12 ans) sur présentation d'un justificatif
<b>1 JOUR</b>	20,00 €	15,00 €
<b>2 JOURS</b> consécutifs	30,00 €	25,00 €
<b>6 JOURS</b> consécutifs	60,00 €	45,00 €

Piétons uniquement, pass non nominatif, un seul accès possible par activité en même temps. Pass individuel, jours consécutifs, valable toute la saison d'été 2026.

### EXCLU WEB : PASS TRIBU

**Tout le monde au prix enfant ! 6 jours**  
**= 45,00 € pour tous**

**Pour Qui** : 4 personnes minimum à partir de 5 ans et +

**Conditions** : Pass pris en une seule fois et sans interruption



**PASS KART :**

TARIF UNIQUE	
<b>1 TOUR</b>	<b>25 €</b>
<b>2 TOURS*</b>	<b>40 €</b>

Montée + descente par pers.

\*2 tours consécutifs immédiatement

**PISCINE : LE PETIT PLUS DE L'ÉTÉ :**

Entrée piscine offerte pour les moins de 12 ans du 4 au 17 juillet et du 24 au 30 Août

**GRATUITE** : pour les moins de 5 ans : Remontées mécaniques, luge, piscine sur présentation d'un justificatif.

**PASS VTT** : Toutes les infos en page 28-29

**INFOS PRATIQUES****CAISSES :**

Vars les Claux : Front de neige Télémix de Chabrières  
9h15-12h45 et 13h15-16h00

**CAISSES AUTOMATIQUES :**

Vars les Claux Office de tourisme, Point Show,  
Luge et Caribou,  
Vars-Sainte-Marie - Télésiège de Sainte Marie



☎ +33(0)4 92 46 51 04

✉ [semsedev@sedev.fr](mailto:semsedev@sedev.fr)

🌐 [vars.com](http://vars.com)

**Tous les Pass sont en vente en ligne sur vars.com  
et sur l'application Vars**

**GRATUITÉ :**

Remontées mécaniques, luge sur rail du Caribou et piscine :  
Pour les enfants de moins de 5 ans sur présentation d'un justificatif



**TOUS LES PASS SONT VALABLES  
UNIQUEMENT PENDANT LA SAISON  
D'ÉTÉ 2026**

- Aucun remboursement ne sera effectué en cas de maladie, accident ou autres, ou encore en cas de conditions météo défavorables.
- Pour les tarifs remisés (Enfant), un justificatif peut vous être demandé au contrôle.



La Forêt Verte 360 est une première étape pensée pour les riders : Pour cette première saison, la liaison entre Vars et Risoul s'adresse aux vététistes ayant déjà une bonne maîtrise technique.

Accessible via une piste de niveau intermédiaire/confirmé, elle inaugure une dynamique de développement progressive du domaine.

Les Forfaits Forêt Verte 360 (FOV) donnent accès à l'ensemble des télésièges ouverts sur Vars et Risoul

TERRE DE VTT

## ESPACE VTT - FORÊT VERTE 360

360 km de tracés VTT / 58 itinéraires et pistes

### Vars Bike Park

7 pistes DH

7 itinéraires ENDURO

10 itinéraires XC/TTAE



### Risoul Bike Park

6 pistes DH

6 itinéraires ENDURO

6 itinéraires XC/TTAE

## NOUVEAUTÉ VTT 2026 : LANCEMENT - FORÊT VERTE 360, UNION DES ESPACES VTT DE VARS ET DE RISOUL

Cet été, Vars et Risoul créent l'événement dans les Alpes du Sud. Déjà unies l'hiver sous la bannière de la Forêt Blanche, les deux stations franchissent une nouvelle étape majeure en lançant leur domaine VTT relié : Forêt Verte 360.

### ESPACE VTT FORÊT VERTE 360 :

**REMONTÉES MÉCANIQUES VARS : TÉLÉMIX DE CHABRIERES, TÉLÉSIÈGE DE LA MAYT, TÉLÉSIÈGE STE MARIE**

**REMONTÉES MÉCANIQUES RISOUL : CLOS DU VALLON, HOMME DE PIERRE, PLATE DE LA NONNE**

### PASS VTT

		Adulte 13 ans et plus	Enfant (5 à 12 ans) <i>sur présentation d'un justificatif</i>
<b>FORFAIT VTT</b> <i>Nominatif, consécutif et incessible</i>	<b>1/2 JOURNÉE Vars</b>	22,00 €	18,00 €
	<b>JOURNÉE Vars</b>	26,00 €	21,00 €
	<b>JOURNÉE FOV</b>	28,00 €	23,00 €
	<b>EXCLU WEB JOURNÉE FOV</b>	23.00 € / pers	
	<b>2 JOURS Vars consécutifs</b>	44,00 €	34,00 €
	<b>2 JOURS FOV consécutifs</b>	46,00 €	36,00 €
	<b>6 JOURS Vars consécutifs</b>	110,00 €	80,00 €
	<b>6 JOURS FOV consécutifs</b>	114,00 €	84,00 €
	<b>SAISON FOV</b>	180,00 €	140,00 €
<b>PASSTRIBU</b> <i>Mini 4 Forfaits payants pris en une seule fois</i>	<b>2 JOURS FOV consécutifs</b>	36.00 € / pers	
	<b>6 JOURS FOV consécutifs</b>	84.00 € / pers	

**La Forêt Verte ne se contente pas de relier deux stations, elle change de dimension et déploie sa vision à 360 :**

360 km d'itinéraires et pistes VTT : Un réseau exceptionnel de sentiers interconnectés pour rouler sans jamais repasser par le même chemin. Du pur ride d'une vallée à l'autre. D'un sommet à l'autre.

360° de panoramas : Du col de Vars au sommet de l'Homme de pierre à Risoul, le regard embrasse les plus beaux sommets des Alpes du Sud.



Accessible par 3 remontées mécaniques ouvertes tous les jours (télémix de Chabrières et télésiège de la Mayt, télésiège de Sainte-Marie), **le Vars Bike Park vous propose plus de 200km d'itinéraires et pistes tous niveaux.** Découvrez des itinéraires variés et joueurs, en altitude, au cœur des forêts de mélèzes.



## ÉVÈNEMENT



**MTB Team Up les 3 au 5 juillet 2026**  
Plus d'infos en page 43



# VARS / BIKE PARK



Demandez le plan VTT à votre disposition gratuitement à l'office de tourisme.

## LE VARS BIKE PARK EN BREF :

- 7 pistes DH (descente) : 3 vertes, 3 bleues et 1 rouge
- 7 itinéraires ENDURO : 1 bleu, 5 rouges et 1 noir
- 10 itinéraires XC (Cross-Country) / VTTAE : 3 verts, 2 bleus, 2 rouges et 2 noirs.

## 1 FUN ZONE VTT

- Sur le front de neige, cette zone est pensée pour l'initiation VTT débutants et draisienne des enfants avec des modules en bois au ras du sol.

## LA DESCENTE VARS-EMBRUN

Ce sont **32 km de descente VTT** entre le sommet de la Mayt à Vars et les rives du lac de Serre-Ponçon sur 1800 m de dénivelé. Cette descente tracée essentiellement en forêt est parsemée d'aires de repos et de pique-nique.

*Entièrement accessible tous les jours par le télésiège de la Mayt.*

*Retour navette organisé et payant depuis Embrun tous les mardis, mercredis et jeudis du 7 juillet au 27 août 2026. (2 départs de l'aire de covoiturage d'Embrun/Baratier : 10h\* et 17h30).*

*\*Réservation obligatoire pour la navette de 10h au 04 92 45 18 11 ou [contact@autocars-imbert.com](mailto:contact@autocars-imbert.com)*

Le parcours emprunte, en partie, des voies ouvertes à la circulation sur lesquelles les règles du code de la route sont applicables.

### À SAVOIR



- **6 bornes de recharge** VTT électrique sont à votre disposition au niveau du Télémix et à côté de la luge du Caribou.
- **Des stations de lavage** et **bornes de gonflage** sont à votre disposition.
- **Tous les tarifs** des pass VTT sont présentés en page 29.





## MARRE DU BITUME ?

RÉPONDEZ  
À L'APPEL DES  
GRANDS ESPACES  
SUR LES SENTIERS  
TRAIL DE VARS



Procurez-vous le  
dépliant dédié aux  
itinéraires trail à l'office de  
tourisme.

Disponible également sur [vars.com](http://vars.com)

TERRE DE TRAIL



## AU MENU DU TRAIL À VARS

### AU DÉPART DE VARS

#### LE KILOMÈTREVERTICAL

Au départ du pied du télésiège de Vars Sainte-Marie, cet itinéraire permet de traverser forêts et alpages jusqu'au sommet du télésiège de la Mayt.

Longueur : 6km / Dénivelé + : 894m / Dénivelé - : 80m  
Altitude maximum : 2450m - Altitude minimum : 1638m

#### LE COL DE VARS

Au départ de Vars les Claux, ce parcours offre une grande variété de terrains avec une échappatoire au km 8.

Longueur : 13km / Dénivelé : 615m  
Altitude maximum : 2225m - Altitude minimum : 1794m

#### LE TOUR DES VILLAGES

Ce tracé permet de visiter les villages de Vars, son patrimoine, avec des paysages en balcon sur la vallée.

Longueur : 3.656km / Dénivelé + : 182m / Dénivelé - : 178m  
Altitude maximum : 1765m - Altitude minimum : 1601m

### AU DÉPART DU VAL D'ESCREINS

Parcourir le Val d'Escreins en courant, allie plusieurs atouts : la beauté des paysages, une nature luxuriante entre flore et torrents et les ruines de l'ancien village qui ajoutent un intérêt culturel à la pratique du trail.

#### • PARCOURSTRAIL VERT : Val'vert

Longueur 3.937 km - Dénivelé +/- : 121 m

#### • PARCOURSTRAIL BLEU : Val'bleu

Longueur 9.218 km - Dénivelé +/- : 319 m

#### • PARCOURSTRAIL ROUGE : Val'rouge

longueur 9.125 km - Dénivelé +/- : 788 m

## ÉVÈNEMENT



**Vars MountainTrail du 24 au 26 juillet 2026**

Plus d'infos en page 44





Facile et pratique : Les remontées mécaniques ouvertes l'été vous faciliteront l'accès à certains départs de randonnée.

# TERRE DE RANDONNÉES



## GUIDE DES RANDONNÉES

Votre meilleur allié pour partir en balade. Tout le détail de vos itinéraires, de nombreux conseils et la carte globale des randonnées à Vars. En vente à 3€ à l'office de tourisme

# LA RANDO / REINE DE VOS VACANCES

## 200 KM DE SENTIERS POUR DÉCOUVRIR SON « AUTRE BOUT DU MONDE »

Randonner et se balader dans les méandres des sentiers, véritables veines de nos forêts et grands espaces, c'est un peu comme respirer à nouveau. **La nature et l'air pur font du bien**, ce n'est pas une légende : on retrouve le goût de l'effort, chacun à son niveau, à travers des paysages variés : **lacs, forêts, panoramas à 360°, crêtes et autres ruelles de villages authentiques...**

À chacun son envie de montagne avec des rencontres qui frôlent le moment magique : un troupeau de bouquetins montant la garde au **lac des 9 couleurs**, les écureuils qui volent d'arbre en arbre en montant vers **le col de la Scie**, chevreuils et autres lièvres qui transpercent le paysage de leurs gracieuses enjambées, sans parler des vols tournoyants et majestueux des rapaces qui sillonnent les cieux...



# UN SITE DE RENCONTRES / GRANDEUR NATURE

## SAFARI SAUVAGE

Vous vous croyez seul dans cette immensité et pourtant vous êtes certainement épiés ! Nos amies les bêtes gardent elles aussi un œil attentif sur vous.

Vous croiserez la route des incontournables marmottes, partirez à la recherche des bêtes à cornes, zoomerez sur le tétras-lyre et lèverez les yeux au ciel pour le spectacle des rapaces et autres lagopèdes.



## LE SAVIEZ-VOUS ?



La montagne est l'habitat de toute une faune sauvage : vous ferez des rencontres magnifiques au cours de vos randonnées, sachez rester à distance, **on tient son toutou en laisse et on ne donne à manger à aucun animal.**

Chamois, bouquetins, marmottes, lièvres, écureuils ou encore chevreuils sont chez eux, nous ne sommes que des invités de passage...



# OBJECTIF 1 JOUR / 1 LAC

À chaque jour sa dose de fraîcheur avec une balade en direction des lacs d'altitude.

## LAC NAPOLÉON : LA TRUITE EN IMPÉRATRICE

Idéal pour la pêche, son accès est ultra facile au bord de la Route des Grandes Alpes.

## LAC DES 9 COULEURS : L'INCONTOURNABLE DE VARS

Son petit nom est tiré de sa couleur qui varie au gré de la luminosité du ciel, des rayons du soleil et de la météo, passant d'un bleu glacier à un bleu turquoise. Depuis les hauteurs de Sainte-Catherine, 2h de marche vous permettront d'y accéder.

## LAC DE L'ÉTOILE : VUE À 360°

Ce proche voisin de celui des 9 couleurs est un petit joyau qui vaut vraiment le détour. Il devient «petit mais costaud» en l'abordant par le Col de Vars via le Paneyron.

## LAC DE CHABRIÈRES : VIRÉE EN FAMILLE

Situé au sommet du télémix de Chabrières, il est donc facilement accessible pour toute la famille, idéal pour pique-niquer, découvrir le parcours sportif et les sentiers d'interprétation.

### NOUVEAUTÉ 2026 :

Une nouvelle aire contemplative voit le jour au sommet du Télémix avec un terrain de pétanque et un hamac géant.

## LAC DE PEYROL : POUR UN PIQUE-NIQUE BUCOLIQUE

Au sommet du télésiège de Sainte-Marie, jouez-la champêtre, couverture à carreaux et panier en osier pour des pauses pique-nique en immersion dans la nature.

## LAC DE PEYNIER

Accessible à pied depuis le Refuge Napoléon, direction la réserve collinaire de Peynier pour une escapade grands espaces.



# NOS SENTIERS / THÉMATISÉS

## SENTIER / BIEN-ÊTRE DE LA MARMOTTE

Au sommet du télémix de Chabrières, partez en altitude et trouvez votre équilibre grâce aux ateliers proposés en lien direct avec l'environnement : une méditation, un yoga ou encore une sieste au cœur des montagnes pour vous recentrer et ressentir.



### Caractéristiques :

- Accès : Télémix de Chabrières (tarifs en page 26)
- Boucle de 600m au sommet du télémix
- Niveau vert
- Dénivelé +/- 40m

**5 ateliers** vous attendent pour une connexion totale avec la nature environnante.

### La durée du sentier ? c'est vous qui voyez !

Restez autant de temps que vous le souhaitez et profitez des zones bien-être :

- Zone sieste : Hamac
- Zone d'écoute : Cornet acoustique
- Zone respiration : Atelier de respirologie
- Zone méditation : Petit banc de méditation
- Zone Ying Yang : Banc de yoga shavasana



## SENTIERS / D'INTERPRÉTATION

2 sentiers d'interprétation vous attendent depuis le sommet du Télémix de Chabrières. Grâce à des tables de lecture tout au long des parcours, découvrez en famille la faune environnante, la géologie du site, l'histoire du pastoralisme ou encore comment est produite la neige de culture.

### • SENTIER DE LA FORÊT DES ESCONDUS

**Point de départ : Sommet du Télémix de Chabrières**

2,8km / D-380m / Arrivée pied du télémix

Entièrement dédié à la découverte de la faune et de la flore environnante, baladez avec P'tit Louis et Caillou le patou à la découverte des animaux grâce aux tables de lecture nouvellement installées.



### • SENTIER DE LA REINE

**Point de Départ : Sommet de Télémix de Chabrières**

5,5km / D-267m / D+174m / Arrivée Col de Vars

Sous le regard de la «Reine Eyssina», montagne emblématique de Vars, découvrez grâce aux tables de lecture, l'histoire de Vars, sa géologie et son pastoralisme. Vous serez également incollable sur la neige de culture et les réserves collinaires.



# LES ÉVÉNEMENTS DE L'ÉTÉ

27/06-  
03/07  
**2026**



**6 JOURS CYCLO**



**MTB  
TEAM UP**

03-05/07  
**2026**



**AGENDA COMPLET SUR VARS.COM  
ET DANS LE PROGRAMME D'ANIMATIONS  
HEBDOMADAIRE**



# #43

## 6 JOURS

## CYCLO

DU 27 JUIN AU  
03 JUILLET 2026

### L'incontournable cyclotouriste de Vars de retour pour sa 43<sup>ème</sup> édition

C'était en 1983 ! 43 ans que plus de 200 cyclos viennent chaque année à Vars pour une semaine d'efforts, de découverte et de convivialité.

Cyclo-randonnée en étoile, le parcours passera par les hauts lieux prestigieux de la Région : hautes vallées du Queyras, Mont Colombis, Col de Vars, de l'Echelle, Allos et Pra-Loup ou encore Cime de la Bonette. Rien que ça !

Une très belle fête sportive en perspective.

*Grand parcours : 581,5 km / + 12 710 m de D+*

*Petit parcours : 428 km / + 8 200 m de D+*



#8

**MTB****TEAM UP**

DU 03 AU  
05 JUILLET 2026



**8<sup>ème</sup> édition pour le MTB Team Up qui revient à Vars pour un enduro débridé !**

5<sup>ème</sup> étape du Tropheé Enduro des Alpes, Vars accueillera plus de 400 pilotes sur son Bike Park pour le lancement de la saison estivale !

**Inédit, vendredi soir Sunset Ride à la pédale depuis le Col de Vars.**

Samedi, les coureurs pourront reconnaître librement les 5 spéciales qui les attendent le lendemain en format course Enduro chronométré : 32 km au total pour 800 m D+ et 2750 m D-.

Un rendez-vous convivial qui permet de réaliser ces parcours en équipe de 2 à 6 personnes ; en VTT ou en VTTAE.

*Toutes les infos sur [vars.com](http://vars.com)*

# #12

## VARS

# MOUNTAIN TRAIL

DU 24 AU 26 JUILLET 2026

Pour cette 12<sup>ème</sup> édition, 5 formats de course seront proposés sur 3 jours : 45km Tour des crêtes à réaliser en solo ou en relais à 2, 25km les 5 cols, 10km Foulée du Château, Kilomètre Vertical de la Mayt et une formule Biathlon Trail de 2 ou 4km pour courir en famille. Quel que soit votre niveau, venez relever le défi de la course en montagne dans un cadre exceptionnel.

Les inscriptions sont ouvertes et toutes les infos parcours sont en ligne.

*Rendez-vous sur [vars.com](https://vars.com)*

### ZOOM SUR LE CHALLENGE 3 FORMATS

Pour les traileurs les plus ambitieux, osez le challenge 3 formats. Le principe est simple :

3 jours, 3 courses : Kilomètre vertical le vendredi, 45km le samedi et 10km le dimanche !



#15

**MUSIQUE****À VARS**DU 2 AU  
14 AOÛT 2026

L'association Vars Passion organise à nouveau cet été le festival Musique à Vars, 4 concerts de piano et 1 concert de cuivres dans la magnifique salle de la Maison Chastan à Sainte-Marie. Le concert d'ouverture du festival aura lieu, quant à lui en extérieur, au cœur de la réserve de nature du Val d'Escreins. Une parenthèse musicale magique en pleine nature vous attend avec le quintet de Cuivre de l'Opéra de Marseille.

**DIMANCHE 2 AOÛT**

Concert d'ouverture en extérieur au Val d'Escreins – 17h30  
Quintet de cuivre de l'Opéra de Marseille

**MARDI 4 AOÛT**

Maison Chastan Vars Sainte-Marie – 18h30  
Récital de piano Davide Scarabottolo

**VENDREDI 7 AOÛT**

Maison Chastan Vars Sainte-Marie – 18h30  
Récital de piano avec Arthur Gautier, concert soutenu et par le centre de formation Piano Cantabile

**MARDI 11 AOÛT**

Maison Chastan Vars Sainte-Marie – 20h30  
Récital de piano avec Kim Bernard, concert soutenu par le centre de formation Piano Cantabile

**MARDI 14 AOÛT**

Maison Chastan Vars Sainte-Marie – 18h30  
Récital de piano avec Sophie Charmasson, concert soutenu par le centre de formation Piano Cantabile

*Concerts : 15€, gratuit jusqu'à 16 ans, 12€ pour les membres. Concert d'ouverture offert*



# FÊTE DU PATRIMOINE

SAMEDI 15 AOÛT 2026

Un rendez-vous incontournable de l'été Varsinc, quand le village de Vars Sainte-Marie fête sa sainte patronne, la rue principale se transforme en véritable fête populaire.

## L'ACCUEIL DANS SA PURE TRADITION MONTAGNARDE.

Le village de Vars Sainte-Marie vous accueille pour un voyage à travers le temps. Les associations et l'Office de tourisme proposeront, tout au long de la journée, des ateliers, une visite du village et animations ludiques qui raviront tous les vacanciers. Une procession sera suivie de la messe au centre œcuménique de Vars Sainte Marie. La station vous transportera en plein cœur des traditions varscinques, que vous soyez amoureux de la nature ou amateurs de spectacle, chacun trouvera son bonheur. Animations pour tous, déambulations, vente de livres sur l'histoire de Vars, vidéogrenier : rendez-vous à partir 10h. Concert et feu d'artifices en soirée.

*Programme détaillé sur [vars.com](http://vars.com)*

# ALPS EPIC

LES 11 ET 12  
SEPTEMBRE 2026



## L'Alps Epic fait son grand retour à Vars cet été.

L'Alps Epic revient à Vars les 11 et 12 septembre 2026. Il s'agit d'une aventure VTT marathon et gravel d'exception mêlant performance, dépassement de soi et paysages alpins grandioses. En solo ou en équipe, relevez le défi de 6 étapes intenses, du 7 au 12 septembre 2026, avec plus de 300 km et 14 000 m de dénivelé positif.

**Nouveauté cette année** : l'épreuve gravel est accessible avec ou sans chrono, permettant de découvrir l'événement sous un format plus libre ou compétitif selon les envies.

Les étapes organisées à Vars viendront conclure cette épreuve, avec une arrivée prévue le 11 septembre, suivie d'une dernière étape le 12 septembre avec 58km au programme pour un dénivelé de plus de 2400 mètres, reliant les sites les plus emblématiques du territoire.

## AUTOUR DE L'ORGUE

Centre œcuménique de Vars Sainte-Marie

*Ces concerts sont organisés par l'association «L'Orgue de Vars»*

**CONCERTS** - 18h30

### DIMANCHE 19 JUILLET

Du classique à la chanson française, de l'opéra à la musique de film, laissez vous porter par ce répertoire très varié.

### DIMANCHE 26 JUILLET

Un concert original où la musique évoque avec finesse et fantaisie tout le monde animal, porté par les sonorités majestueuses de l'orgue et les célèbres pages du «Carnaval des animaux» de Camille Saint-Saens.

### VENDREDI 31 JUILLET

Ce programme est la conclusion du stage qui a lieu du 25 juillet au 1 août au centre œcuménique.

### DIMANCHE 9 AOÛT

Voyage au coeur de l'Europe baroque. Charlotte Dumas, formation au conservatoire supérieur de Lyon et Professeur au conservatoire de Vichy.

### SAMEDI 15 AOÛT

Fête du patrimoine. A l'occasion de la fête de Vars Sainte-Marie, venez vivre une soirée musicale exceptionnelle autour de l'orgue de l'Eglise, avec des musiques que vous aimez.

### STAGES AUTOUR DE L'ORGUE

**Samedi 25 juillet au samedi 1<sup>er</sup> août**

Sous la direction de Jean-François Sénart et Sarah Cattan

**Du dimanche 2 août  
au samedi 15 août**

Renseignements au 06 63 30 94 95



## AUTOUR DE LA FAUNE

"Bestiaire imaginaire, chimères et légendes de la faune des montagnes"

**12 AOÛT 2026 À 18H30**

Conférence de François Breton

Aigle, marmotte, chancroy, jumart, salamandre... notre faune a suscité les plus étranges croyances et légendes depuis des siècles. Une exploration dans le temps, à travers les sciences, l'art et l'imaginaire, qui nous éclaire sur les rapports des sociétés humaines avec la nature.



## AUTOUR DE LA PEINTURE

### EXPOSITION DU 11 JUILLET AU 22 AOÛT

Organisé par l'Association Vars au fil du temps. Au temple de Vars Saint-Marcellin mardi, jeudi et samedi de 16h à 18h. Entrée libre.

### EXPOSITION DU 26 JUILLET AU 15 AOUT

à la salle de l'office de tourisme de vars les claux. entrée libre.

- L'habitat de nos villages, nos chalets - 25/07 au 01/08
- Les animaux de montagne - 02 au 08/08
- Levant et Couchant, sur nos montagnes - 09 au 16/08

Des ateliers de peinture seront organisés et payants à Vars Saint Marcellin

## AUTOUR DES ALPAGES

### VARS EN FÊTE ET VISITE DE LA CABANE DE BERGER DE CHABRIÈRES

**MARDI 21 JUILLET 2026**

Une journée en altitude à proximité de la cabane de Chabrières.

*Organisée par l'association Vars au fil du temps avec la*

*participation des jeunes agriculteurs des Hautes-Alpes.*

De 10h à 16h - Repas 25€

Découvrez comment les éleveurs et bergers entretiennent la montagne et perpétuent des traditions ancestrales afin de faire vivre les alpages.

Accès à pied par le Télémix de Chabrières.

*(15 minutes de marche facile - forfait valide obligatoire).*

*Les jeunes agriculteurs des Hautes-Alpes vous proposeront un repas et des ateliers.*



## AUTOUR DU PATRIMOINE



### FÊTE DU PAIN - JEUDI 23 JUILLET

Four Banal, Vars Sainte-Catherine.

*Organisée par le Club de la Forêt blanche avec la participation de l'association Vars au fil du temps.*

Au programme :

- Fabrication du pain cuit dans le four banal du village. Vente.

10h :

- Atelier pour les enfants. Après avoir modelé la pâte, leurs petits pains seront cuits au four banal du village !

10h30 :

- Animations par l'Office de Tourisme.
- Visite du village de Sainte-Catherine. Découvrez les maisons anciennes et les fontaines du village

### VISITE DE LA CHAPELLE DES PÉNITENTS

#### ÉGLISE DE SAINT-MARCELLIN

*Mardi, jeudi et samedi de 16h à 18h du 11 juillet au 22 août 2026.*

Récemment rénovée par la municipalité, découvrez l'importance du rôle des pénitents dans la vie des villages. - Entrée gratuite

### VISITE DES VILLAGES

Partez à la découverte des maisons anciennes et des fontaines du village.

**23 JUILLET** : Village de Sainte-Catherine - 10h30 dans le cadre de la fête du pain

**15 AOÛT** : Village de Sainte-Marie - 14h. dans le cadre de la fête du patrimoine

## LA SEMAINE DE LA BOULE VARSINCQUE

**DU 9 AU 16 AOUT 2026**

Avis à tous les amateurs de pétanque ! Un jour, un tournoi. Concours de pétanque tous les jours à Vars les Claux & Vars Sainte-Marie.

## VIDE GRENIER ET VIDE-MAISON

**MERCREDI 29 JUILLET** à partir de 10h à Vars-Saint-Marcellin

**SAMEDI 15 AOÛT** à Vars-Sainte-Marie (dans le cadre de la fête du patrimoine)

## VARS / CULTUEL

### MESSE DE LA SAINT JEAN - SAMEDI 20 JUIN À 18H

au Val d'Escreins

### BIBLE EN MONTAGNE DU 5 AU 10 JUILLET

Des rencontres culturelles et découverte de la montagne au centre œcuménique de Sainte-Marie. Débats ouverts à vocation œcuménique sur le thème « la violence dans la bible ».

Randonnées, Animations en soirée.

Infos et inscriptions : Odile David 06 09 17 51 02

davidod@orange.fr

### PÈLERINAGE SAINTE MARIE MADELEINE

**DIMANCHE 19 JUILLET - 11H**

Paroisses de Vars et de Saint-

Paul-sur-Ubaye. Pèlerinage traditionnel à la chapelle de Sainte Marie Madeleine au Col de Vars.

A partir de 11 h : Messe en plein air. Bénédiction du troupeau de moutons, repas tiré du sac, animations.

### PELERINAGE DE LA FONT SANCTE MARDI 12 AOÛT

Rendez-vous à 8h au parking du Val d'Escreins pour un pèlerinage à la journée

### MESSE DE L'ASSOMPTION SAMEDI 15 AOUT À 10H30

au Centre Oecuménique

### LE PAS DU CURÉ LUNDI 24 AOÛT

Pèlerinage au lac Miroir, conjoint entre les paroisses de Vars et Ceillac. Départ 8h30 - Cime du Mélezet (Ceillac).

# VARS / ANIMATIONS

## LES TEMPS FORTS

### FÊTE NATIONALE LUNDI 13 JUILLET

Journée d'animations pour tous dès le matin avec un petit-déjeuner animé, un déjeuner partagé, des ateliers participatifs, jeux coopératifs et chasse aux trésors !

En soirée, concert à l'occasion du Bal des Pompiers.

Feu d'artifices.

Rendez-vous à Vars-Sainte-Marie.

### JOURNÉES DU VAL D'ESCREINS VENDREDI 17 JUILLET ET LUNDI 10 AOÛT

La réserve de nature du Val d'Escreins est mise à l'honneur avec des animations accompagnées de professionnels de l'environnement, découverte de la réserve, animations nature et course d'orientation.



Retrouvez l'ensemble du programme sur [vars.com](http://vars.com) et dans le programme d'animations hebdomadaire

## SAVEURS ET MARCHÉS

- Marché hebdomadaire de Vars : **TOUS LES MARDIS.**

- Marché des saveurs :

**DIMANCHE 12 JUILLET** au Point Show à Vars les Claux

**SAMEDI 25 JUILLET** à Vars Sainte-Marie - village Vars Mountain Trail

**DIMANCHE 2 AOÛT** office de tourisme de Vars les Claux

**SAMEDI 15 AOÛT** à Vars Sainte-Marie dans le cadre de la fête du Patrimoine

**DIMANCHE 23 AOÛT** office de tourisme de Vars les Claux

## VOS ANIMATIONS GRATUITES DE L'ÉTÉ

A CHAQUE SEMAINE SA  
THEMATIQUE !

### DU 3 AU 11 JUILLET VTT EN MONTAGNE

Adrénaline et sensations fortes sont au rendez-vous ! Cette semaine Vars met à l'honneur le VTT sous toutes ses formes : défiez le chrono, des shows et vivez l'expérience vélo en pleine montagne.

### DU 12 AU 18 JUILLET AVENTURE ET FORÊT

Entre contes et légendes, construction de cabanes en pleine nature et ateliers d'observation de la faune et de la flore, cette semaine invite petits et grands à renouer avec l'imaginaire et l'environnement naturel.

### DU 19 AU 25 JUILLET 100% TRANSPI

Place à l'énergie et à la convivialité ! Cette semaine dynamique est rythmée par une multitude d'activités sportives accessibles à tous, suivies de moments festifs pour se retrouver et célébrer ensemble.

### DU 26 JUILLET AU 01 AOÛT NATURE ET ZEN

Offrez-vous une parenthèse de détente et de sérénité. Une semaine idéale pour ralentir, respirer et se reconnecter à soi.

### DU 02 AU 08 AOÛT LE SON DES CIMES

La montagne vibre au rythme de la musique ! Profitez de concerts en plein air, laissez-vous porter par des moments musicaux autour du feu et découvrez des ateliers pour explorer sons et instruments.

### DU 9 AU 15 AOÛT LE PATRIMOINE EN FÊTE

Un incontournable de l'été varsinc ! Cette semaine célèbre le patrimoine à travers les traditions locales.

### DU 16 AU 22 AOÛT AU CŒUR DES ÉLÉMENTS

Manipulez l'argile, découvrez les secrets du feu, jouez avec l'eau et apprenez à maîtriser ces forces essentielles à travers des ateliers ludiques et créatifs. Une semaine immersive et sensorielle.

### DU 23 AU 30 AOÛT VARS'ENVOL

Entre spectacles de funambules, lancements de fusées et animations autour du ciel et de l'air, cette semaine invite à rêver, expérimenter et s'émerveiller. Un véritable voyage vers les sommets... et au-delà.





# GUIDE PRATIQUE

LES  
COMMERÇANTS  
ET PRESTATAIRES  
PARTENAIRES DE  
L'OFFICE DE TOURISME  
SONT À VOTRE ÉCOUTE  
POUR PRÉPARER ET  
VOUS FAIRE VIVRE VOTRE  
SÉJOUR À VARS.

**BON À SAVOIR**

Nos partenaires disposent d'une fiche détaillée sur notre site [www.vars.com](http://www.vars.com) n'hésitez pas à les visiter sur la toile pour en savoir plus !

- P.56** • DORMIR
  - P.57** Hôtels
  - P.60** Agences immobilières
  - P.63** Promoteur Immobilier
  - P.64** Agence de voyage
  - P.66** Résidences de tourisme
  - P.69** Centres de vacances
  - P.71** Locations de meublés

- P.78** • S'ÉVADER  
Activités outdoor

- P.84** • DÉCOUVRIR  
Activités culture et patrimoine

- P.86** • S'ÉQUIPER  
Nos magasins de sport

- P.90** • SE DÉTENDRE  
Le bien-être

- P.91** • MANGER  
Les restaurants

- P.96** • SHOPPING  
Commerces et services

- P.102** • INFORMATIONS PRATIQUES

- P.103** Navettes gratuites

- P.104** Comment venir ?

- P.106** Parkings voitures et camping-cars

- P.108** Numéros utiles

- P.109** Associations

- P.110** Documentations de l'été

- P.112** Restez connectés

- P.113** Nos partenaires

- P.114** Rendez-vous en hiver

**SOMMAIRE**



# **DORMIR** À L'HÔTEL

## HÔTELS 4\*

29 ch.



## LE 16-150\*\*\*\* MONTAGNE ET SPA NUXE

Authentique Design Boutique Hôtel & Spa au cœur de Sainte-Marie (altitude 1650 m) le 16-150 vous ouvre les portes d'une autre expérience de la montagne. 29 chambres & suites. Restaurant Skitchen, bar lounge, terrasse, soirées musicales, Spa Nuxe de 300 m<sup>2</sup>.

11 Rue du pied de Ville  
05560 VARS SAINTE-MARIE  
☎ 04 92 46 54 72

✉ info@hotel16-150.com  
🌐 www.hotel16-150.com  
📍 Hôtel 16 150  
📷 hotel16150

53 ch.



## SOWELL HÔTELS L'ALPE BLANCHE\*\*\*\*

L'Alpe Blanche, hôtel chaleureux et familial à Vars, propose 53 chambres confortables. Idéalement situé près des commodités et des sentiers de randonnée, il offre des séjours tout compris avec sa formule So Inclusive.

20b Allée Journod  
05560 VARS LES CLAUX  
☎ 04 93 23 26 13

✉ vars@sowell.fr  
🌐 www.sowell.fr/hotel/lalpe-blanche/  
📍 Sowell - Hôtels & Résidences en France  
📷 sowellofficiel



## HÔTELS 3\*

16 ch.



### L'ALPAGE & SPA \*\*\*

Hôtel familial de charme proche des départs de randonnées. Les chambres allient modernité et ambiance montagne. Chaleur, convivialité, cuisine soignée et maison, sauna, hammam, bain à remous vous attendent. Garage motos gratuit.

356 Grand-Rue  
05560 VARS SAINTE-MARIE  
☎ 04 92 46 50 52 / 06 16 37 48 32

✉ [info@hotel-alpage.com](mailto:info@hotel-alpage.com)  
🌐 [www.hotel-alpage.com](http://www.hotel-alpage.com)  
📷 [hotel\\_alpage](https://www.instagram.com/hotel_alpage)

20 ch.



### CHALET HOTEL ECUREUIL \*\*\*

Chalet Hôtel\*\*\* de charme et d'ambiance cocooning situé en cœur de station. Ici, tout se fait à pied. Dans un cadre charmant et un style montagnard, une formule repas du soir vous sera proposée ainsi que de nombreux services de qualité.

19 allée Lelong  
05560 VARS LES CLAUX  
☎ 04 92 46 50 72

✉ [info@hotelecureuil.com](mailto:info@hotelecureuil.com)  
🌐 [www.hotelecureuil.com](http://www.hotelecureuil.com)  
📍 Hôtel Ecureuil à Vars les Claux  
📷 [hotelecureuilvars](https://www.instagram.com/hotelecureuilvars)

20 ch.



### LES ESCONDUS \*\*\*

Bel hôtel type chalet\*\*\*, disposant d'un emplacement privilégié au cœur de la station et au pied des pistes. 20 chambres confortables et modernes. Bar chaleureux renommé sur la station. Restaurant raffiné avec terrasse sur les pistes. Espace détente.

50 Cours Rohner  
05560 VARS LES CLAUX  
☎ 04 92 46 67 00

✉ [info@escondus.com](mailto:info@escondus.com)  
🌐 [www.escondus.com](http://www.escondus.com)  
📍 Hotel Les Escondus  
📷 [hotellesescondus](https://www.instagram.com/hotellesescondus)

**HÔTEL 1\***

21 ch.

**LA VIEILLE AUBERGE \***

Hôtel familial situé sur la place du village de Vars Sainte-Marie, La Vieille Auberge vous accueille depuis 5 générations dans une ambiance conviviale et dans un cadre montagnard.

265 Grand Rue,  
Place de l'office de tourisme  
05560 VARS SAINTE-MARIE  
☎ 04 92 46 53 19

✉ [la.vieille.auberge@orange.fr](mailto:la.vieille.auberge@orange.fr)  
 🌐 [www.la-vieille-auberge-vars.fr](http://www.la-vieille-auberge-vars.fr)  
 ⓘ Hôtel-Restaurant La Vieille Auberge

**HÔTEL D'ALTITUDE 1\***

10 ch.

**LE CHALHEUREUX \***

Hôtel-Restaurant ouvert tous les midis. Unique, insolite, exceptionnel... à 2200 mètres d'altitude, découvrez la magie du Chal'Heureux sur la piste des Heureux. Entouré de mille fleurs, marmottes et écureuils, ressourcez-vous dans un écrin unique.

Piste des Heureux, domaine skiable  
Chemin des cassettes  
05560 VARS LES CLAUX  
☎ 09 67 74 59 08

✉ [contact@chalheureux.com](mailto:contact@chalheureux.com)  
 🌐 [www.chalheureux.com](http://www.chalheureux.com)  
 ⓘ Hôtel-Restaurant Le Chal'heureux  
 📷 [lechalheureux](https://www.instagram.com/lechalheureux)

**HÔTEL**

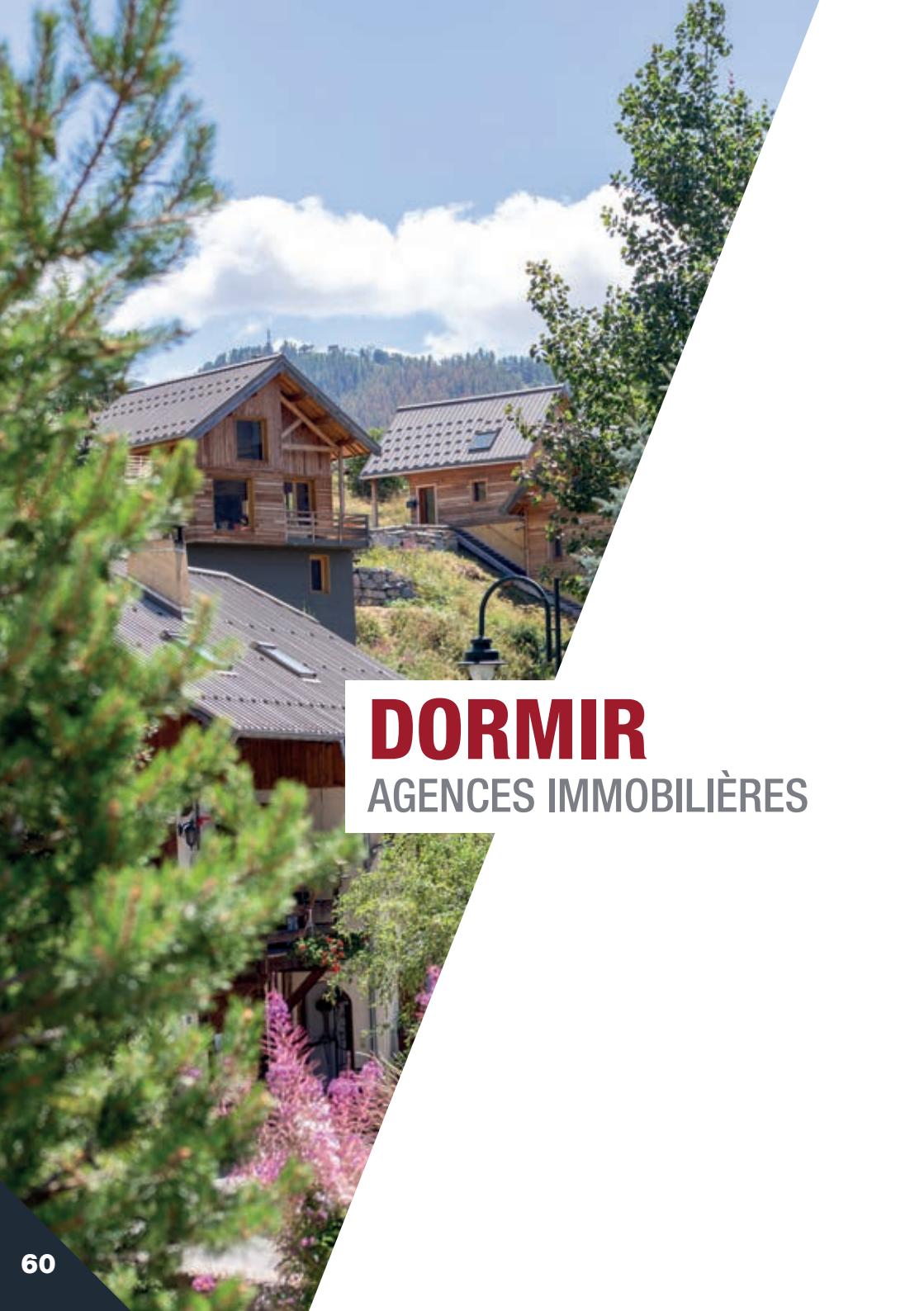
16 ch.

**LES CARLINES**

Les Carlignes, Hôtel, Restaurant & Appartement, vous accueillent toute l'année dans une ambiance chaleureuse et familiale. Ici, on se détend au spa, on partage un moment au salon-bar et on profite pleinement de la montagne. On est tout simplement bien !

120 Rue Jean Commère  
05560 VARS LES CLAUX  
☎ 04 22 91 37 23 / 04 94 92 59 85

✉ [infos@odel.fr](mailto:infos@odel.fr)  
 🌐 [www.carlines-vars.fr](http://www.carlines-vars.fr)



# **DORMIR**

AGENCES IMMOBILIÈRES



## AGENCE DE LA FORÊT BLANCHE

Nous vous accompagnons dans la recherche de votre chalet ou appartement de rêve pour un séjour inoubliable à VARS. À l'écoute de chacun nous travaillons ensemble dans la confiance et la bienveillance pour répondre au mieux à vos attentes. Ouvert à l'année.

152 Cours Rohner - Point Show  
05560 VARS LES CLAUX  
☎ 04 92 48 58 25

✉ [info@agencedevars.fr](mailto:info@agencedevars.fr)  
🌐 [www.agencedevars.fr](http://www.agencedevars.fr)  
📷 [agence\\_de\\_la\\_foret\\_blanche](https://www.instagram.com/agence_de_la_foret_blanche)



ALPAGES  
IMMOBILIER

## ALPAGES IMMOBILIER

Experts en transaction sur Vars, nous vous accueillons toute l'année au sein de notre agence du Point Show. Poussez les portes d'Alpages Immobilier et venez nous confier votre projet.

Nous recevons les 7 jours de la semaine sur rendez-vous.

Centre commercial - Point Show  
152 Cours Rohner  
05560 VARS LES CLAUX  
☎ 04 92 54 19 21 / 06 15 61 52 08

✉ [info@alpages-immo.com](mailto:info@alpages-immo.com)  
🌐 [www.alpages-immo.com](http://www.alpages-immo.com)  
📍 Alpages Immobilier - Vars  
📷 [vars\\_alpagesimmo](https://www.instagram.com/vars_alpagesimmo)



DURAND  
IMMOBILIER  
MONTAGNE

## DURAND IMMOBILIER MONTAGNE

Experts en transactions immobilières et en gestion de copropriétés, notre équipe est à votre service et disposition dans notre agence du Point Show pour vous accompagner dans vos projets.

152 Cours Rohner - Le Point Show  
05560 VARS LES CLAUX  
☎ 04 23 32 35 52

✉ [contact@durandimmo.com](mailto:contact@durandimmo.com)  
🌐 [www.durandimmo.com](http://www.durandimmo.com)  
📍 Durand Immobilier  
📷 [durand\\_immobilier](https://www.instagram.com/durand_immobilier)



## FONCIA

L'Agence Foncia : acteur incontournable dans le secteur de la location touristique avec des hébergements pour tous les budgets. Foncia propose une offre des plus variées, au niveau de la qualité comme au niveau du prix.

🌐 [www.vacances.foncia.com](http://www.vacances.foncia.com)

128 Cours Fontanarosa  
05560 VARS LES CLAUX

Location vacances : ☎ 04 92 46 53 23

✉ [vars-vacances@foncia.fr](mailto:vars-vacances@foncia.fr)

Syndic/Gestion de copropriété :

☎ 04 92 21 22 07

✉ [idha-vars@foncia.fr](mailto:idha-vars@foncia.fr)

Transaction : ☎ 04 86 52 02 05



## MAEVA HOME

L'agence Maeva Home est une solution de gestion locative tout-en-un. Connectée aux plus grands réseaux de distribution européens, Maeva s'appuie sur son savoir-faire : mise en ligne, stratégie de prix, accueil et gestion des locataires.

Immeuble Centre Vars  
Cours Fontanarosa  
05560 VARS LES CLAUX  
☎ 04 83 73 95 45

✉ [reception.vars@maeva.com](mailto:reception.vars@maeva.com)

🌐 [www.maeva.com](http://www.maeva.com)

📌 [maeva.com](https://www.facebook.com/maeva.com)

📷 [maevacom](https://www.instagram.com/maevacom)



# PROMOTEUR IMMOBILIER

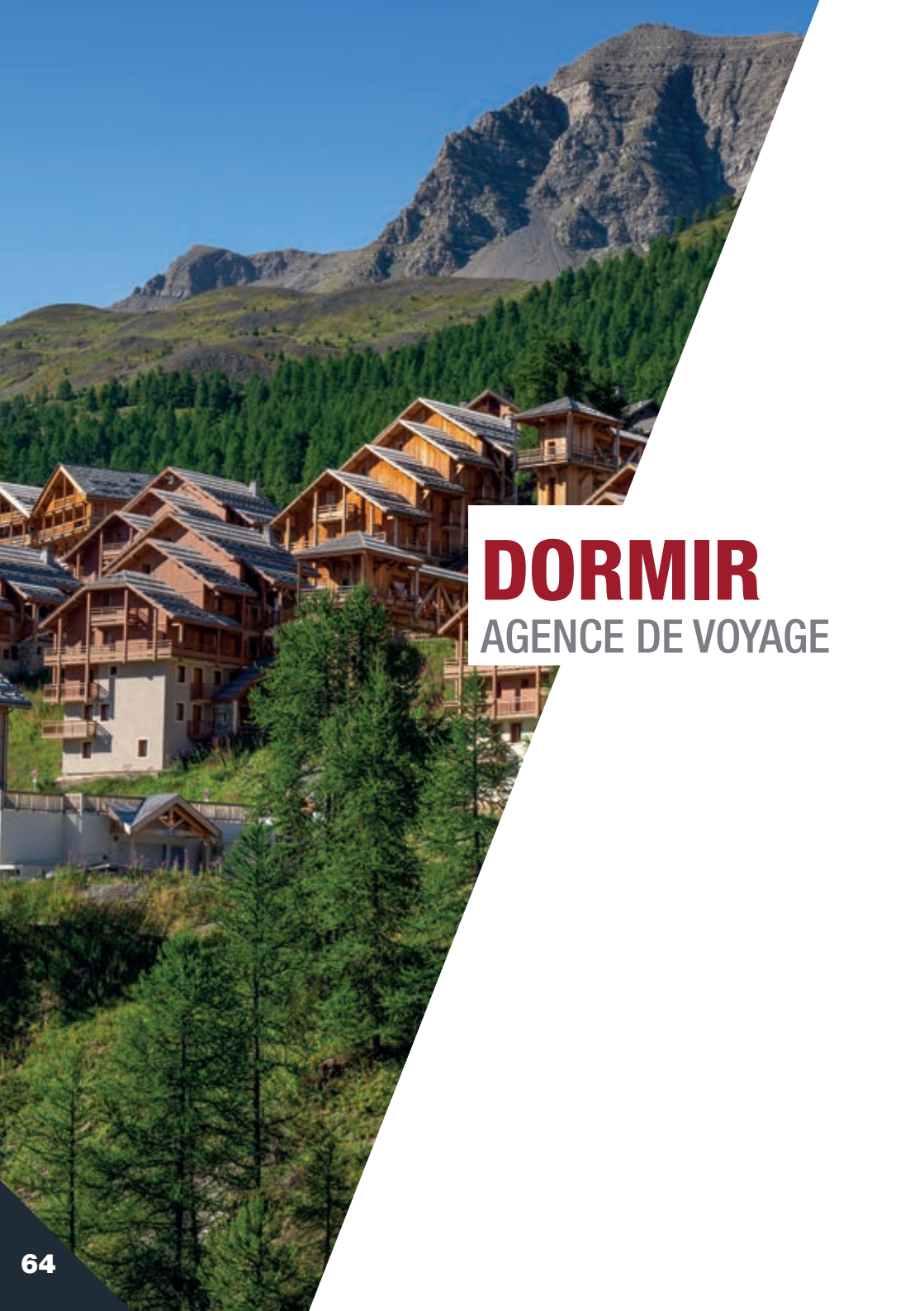


## RÉSIDENCE LES LODGES

Les Lodges est une résidence neuve intimiste qui allie authenticité et confort moderne, au plus près de la nature. Elle propose des appartements de standing du studio au 5 pièces et est située au cœur de la station Vars Les Claux à 1850 mètres d'altitude.

Cours Fontanarosa  
05560 Vars les Claux  
☎ 04 85 69 63 80

✉ [centredappel@izimmo.com](mailto:centredappel@izimmo.com)  
🌐 [www.leslodges-vars.com](http://www.leslodges-vars.com)



# **DORMIR**


AGENCE DE VOYAGE

## ALPES SUD LOCATIONS

Que vous voyageiez en couple, en famille ou entre amis, il existe une location qui correspond à vos besoins. Profitez des équipements de qualité de nos hébergements, sauna, cuisine entièrement équipée, pour rendre votre séjour à Vars encore plus agréable.

BP2  
05560 VARS LES CLAUX  
☎ 04 92 46 51 02 / 06 10 26 85 31

✉ [contact@alpes-sudlocations.com](mailto:contact@alpes-sudlocations.com)  
🌐 [www.alpes-sudlocations.com](http://www.alpes-sudlocations.com)

  
Résidence Arya \*\*\*\*

Living Stone

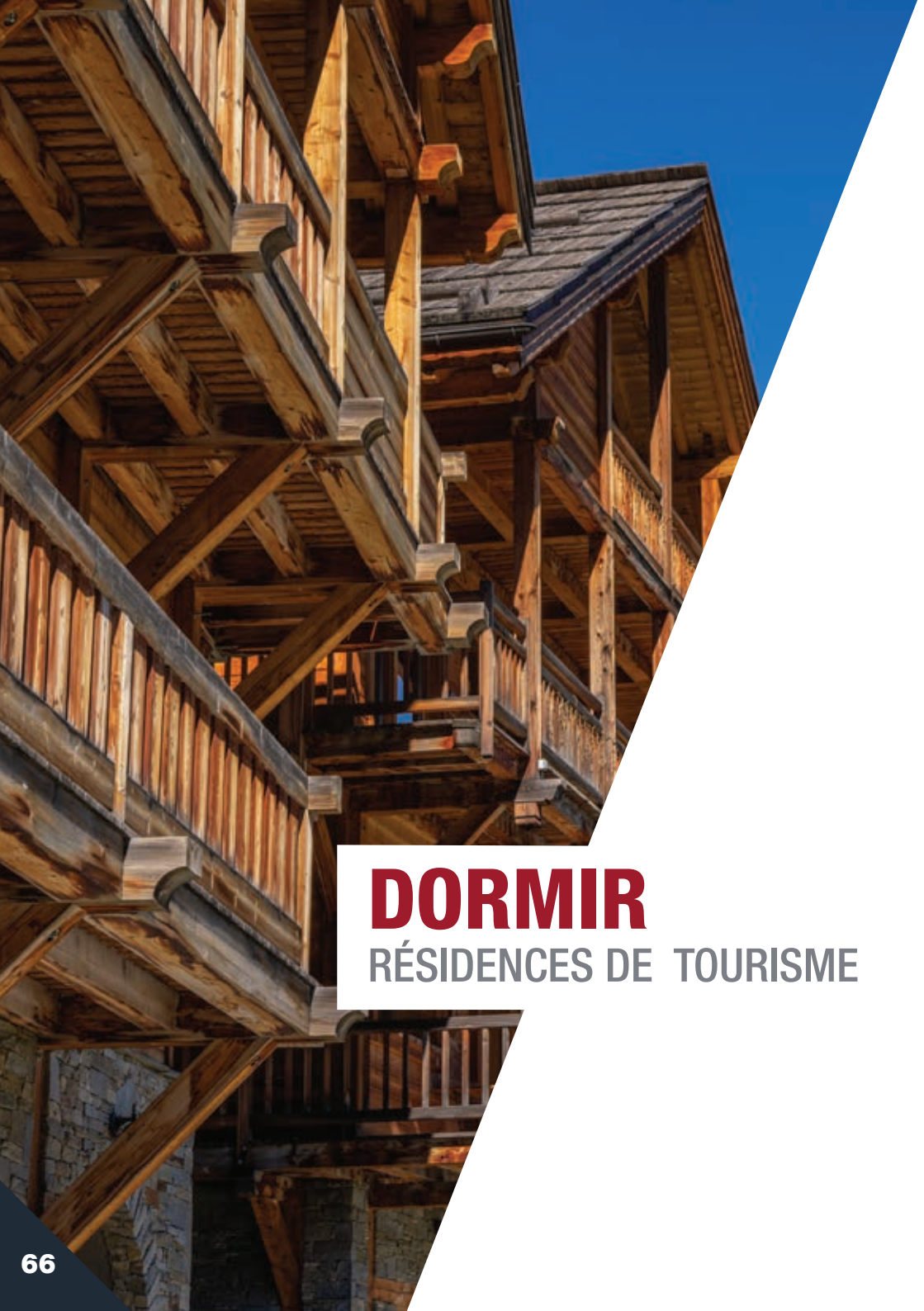
Vars Les Claux 1850

LOCATION D'APPARTEMENTS DU STUDIO AU 3 PIÈCES AU CŒUR DE LA  
STATION DE VARS LES CLAUX.



☎ 04 92 46 51 02  
✉ [contact@alpes-sudlocations.com](mailto:contact@alpes-sudlocations.com)  
🌐 [www.alpes-sudlocations.com](http://www.alpes-sudlocations.com)

À partir de 174 €  
le week-end  
et 435 € la  
semaine



# **DORMIR**

RÉSIDENCES DE TOURISME

## RÉSIDENCES DE TOURISME

100 ap.



### RÉSIDENCE ARYA – LIVING STONE\*\*\*\*

La nouvelle résidence\*\*\*\* Arya-Living Stone est située à 150m des remontées mécaniques. Face aux commerces et restaurants, la résidence jouit d'une situation idéale et propose 100 appartements neufs de 2 à 6 pers, équipés, lumineux, meublés et décorés avec soin.

Allée Pierre Lelong  
05560 VARS LES CLAUD  
☎ Réservation : 04 92 46 51 02  
☎ Accueil : 04 92 57 21 66

✉ [contact@alpessudresidences.fr](mailto:contact@alpessudresidences.fr)  
🌐 [www.alpessudresidences.fr](http://www.alpessudresidences.fr)

58 ap.



### ODALYS L'ÉCRIN DE VARS\*\*\*\*

Profitez d'un séjour de rêve au sein de la prestigieuse résidence L'Écrin de Vars 4 étoiles. Du 2 au 4 pièces pour 4 à 8 personnes, vous logez dans des appartements de standing spacieux, à la décoration moderne et élégante.

20a Allée Journod  
05560 VARS LES CLAUD  
☎ 04 84 96 00 70

✉ [direction.vars@odalys-vacances.com](mailto:direction.vars@odalys-vacances.com)  
🌐 [www.odalys-vacances.com](http://www.odalys-vacances.com)

66 ap.



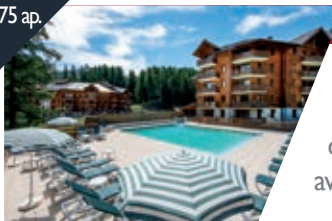
### ODALYS - PRA SAINTE-MARIE \*\*\*\*

La Résidence Pra Sainte-Marie est située dans la station de Vars Sainte-Marie, dans les Alpes du Sud, à proximité des commerces. Pour des vacances bien-être dans les Hautes-Alpes, la résidence propose un espace aqualudique.

3 Impasse des Sagnes  
05560 VARS SAINTE-MARIE  
☎ 04 92 50 81 95  
0 825 562 562

✉ [prastemarie@odalys-vacances.com](mailto:prastemarie@odalys-vacances.com)  
🌐 [www.odalys-vacances.com](http://www.odalys-vacances.com)

75 ap.



## L'ALBANE PIERRE & VACANCES

Résidence Pierre et Vacances : entourée de sapins, notre résidence l'Albane se situe à 5 minutes à pied du centre et s'intègre harmonieusement à la station avec son architecture traditionnelle.

12 cours Guy Seradour  
05560 VARS LES CLAUX  
☎ 04 92 20 66 70

✉ [reception.vars-albane@groupepvcp.com](mailto:reception.vars-albane@groupepvcp.com)  
🌐 [www.pierreetvacances.com](http://www.pierreetvacances.com)  
📍 Pierre et vacances  
📷 [pierreetvacances](https://www.instagram.com/pierreetvacances)

79 ch.



## VILLAGE CLUB DU SOLEIL VARS

Place aux vraies vacances en formule tout compris au Village Club du Soleil de Vars. L'équipe vous accueille dans un établissement familial proche de la station avec bar cosy, piscine intérieure et sauna.

🌐 [www.villagesclubsdusoleil.com](http://www.villagesclubsdusoleil.com)

10 allée Clamens  
05560 VARS LES CLAUX  
☎ Accueil Village : 04 92 46 50 43  
☎ Réservation : 04 91 04 87 04

✉ [vars.accueil@villagesclubsdusoleil.com](mailto:vars.accueil@villagesclubsdusoleil.com)  
✉ [resa@villagesclubsdusoleil.com](mailto:resa@villagesclubsdusoleil.com)  
📍 Village Club du Soleil Vars  
📷 [villageclubdusoleilvars](https://www.instagram.com/villageclubdusoleilvars)

10 ap.



## RÉSIDENCE LA MAYT

Au cœur de Vars, La Mayt vous accueille toute l'année. Appartements modernes et spacieux, PMR, parking privé, local à vélos. Randonnées et VTT depuis la résidence. Prestations hôtelières pour un séjour parfait sans souci.

75 Rue de la Rochette  
05560 VARS SAINTE-MARIE  
☎ 06 10 80 23 07

✉ [lamayt@live.fr](mailto:lamayt@live.fr)  
🌐 [www.vars-lamayt.fr](http://www.vars-lamayt.fr)  
📍 Résidence Hôtelière La MAYT  
📷 [residence\\_la\\_mayt\\_vars](https://www.instagram.com/residence_la_mayt_vars)



# DORMIR

## CENTRES DE VACANCES

200 p.



## LES CARLINES

Les Carlignes à Vars les Claux vous accueille hiver comme été dans un cadre exceptionnel, avec une vue imprenable sur les massifs montagneux. Idéalement situé pour un séjour convivial, notre centre de vacances peut accueillir jusqu'à 200 personnes.

120 Allée Jean Commère  
05560 VARS LES CLAUX  
☎ 04 22 91 37 23 / 04 94 92 59 85

✉ [infos@odel.fr](mailto:infos@odel.fr)  
🌐 [www.carlines-vars.fr](http://www.carlines-vars.fr)

68 p.



## CHALET L'EYSSINA

Envie d'évasion, l'Eyssina est un chalet idéalement situé et bien équipé pour votre séjour en groupe ou en individuel. Denis et son équipe vous accueillent pour un séjour inoubliable à 50 mètres des portes de la Forêt Blanche. Choisissez la formule qui vous gagne.

Rue de la Mairie  
05560 VARS SAINTE-MARIE  
☎ 06 83 13 09 09

✉ [arnoux.denis05@orange.fr](mailto:arnoux.denis05@orange.fr)  
🌐 <https://msardini1.wixsite.com/chaleteyssina>

118 p.



## L'ORANGE BLEUE

L'Orange Bleue vous accueille dans ses deux chalets, hiver comme été. Notre centre de vacances vous séduira par toutes ses chambres avec vue panoramique sur les pistes et les cîmes de nos belles montagnes.

1020 Cours François Bénard  
05560 VARS SAINTE-CATHERINE  
☎ 06 07 90 32 02

✉ [contactorangebleuevars@gmail.com](mailto:contactorangebleuevars@gmail.com)  
🌐 [www.obvars.eatbu.com](http://www.obvars.eatbu.com)  
📍 L'Orange bleue Centre de Vacances



# DORMIR

## LOCATIONS MEUBLÉES

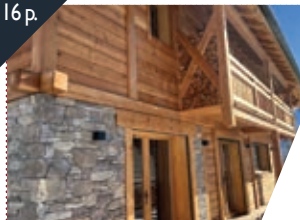
### LÉGENDE

P. = nombre de personnes

Ch. = nombre de chambres

Ap. = nombre d'appartements

16 p.



## CHALET SAINT-GEORGES\*\*\*\*\*

Chalet neuf au cœur de Vars Les Claux, proche du départ des remontées mécaniques (3 minutes à pied). Il est composé de 2 logements : 1 duplex pour 10 personnes et 1 appartement pour 6 personnes. Les animaux ne sont pas acceptés. Au calme et ensoleillé.

156 Allée Mancini  
05560 VARS LES CLAUX

☎ 06 74 81 55 65  
✉ perceneiglocation@orange.fr

05177017751VVF

18 p.



## CHALET LA GRANGE DES RENNES\*\*\*\*\*

Chalet de 300m<sup>2</sup> bâti sur 4 niveaux avec ascenseur, vue sur l'Eyssina ou Fontbonne. Composé de 5 chambres doubles et d'1 chambre dortoir avec salle de bain, une cuisine tout équipée, 2 salons dont un avec cheminée et console de jeux, un espace détente avec sauna, hammam, mini-piscine.

Lieu-dit Fontbonne, Rte du Col de Vars  
05560 VARS LES CLAUX  
☎ 06 09 06 57 47 / 06 82 44 07 51

✉ contact@viapassion.com  
🌐 www.lagrangedesrennes.com

05177001081MX

8 p.



## CHALET LE KOTA \*\*\*\*

Ce chalet de caractère d'une capacité de 8 personnes avec un bel extérieur et une vue imprenable sur l'Eyssina et la station, vous permettra de passer d'agréables vacances. Départ et arrivée à skis par la piste de la Faisandière (200m) et navettes à 100m.

129 Impasse du Paneyron  
05560 VARS LES CLAUX

☎ 06 22 85 21 41  
✉ chalet.lekota@orange.fr

00501005-17724-0172

8 p.



### CHALET SNOW \*\*\*\*

Luxeux chalet d'architecture contemporaine, situé au cœur de la station. Construit en 2025, il accueille 8 personnes. Navette au pied du chalet. Un garage fermé et deux places de parking complètent le chalet. Séjour d'une semaine et de plus d'une semaine possible.

190C Allée Pierre Lelong  
05560 VARS LES CLAUX  
☎ 06 77 86 28 17 / 07 86 44 82 26

✉ jaume.guy@gmail.com  
@ chaletsnow2025

05177000968C

12 p.



### CHALETS TÉTRAS \*\*\*\*

Situés à Vars 2000, ces chalets de caractère peuvent accueillir entre 8 et 12 personnes. Ils bénéficient d'une vue imprenable sur les montagnes et sont proches d'un arrêt de navettes gratuites. Départ et arrivée en skis par la piste la Faisandière (200m).

92 impasse du Paneyron  
Rond-point du skieur – Vars 2000  
05560 VARS LES CLAUX

☎ 06 22 85 21 41  
✉ chalet.lekota@orange.fr

05177016016SB

10 p.



### CAPRA IBEX \*\*\*

Situé sur les hauteurs de la station dans le quartier du Fournet, CAPRA IBEX est idéalement implanté pour un accès rapide aux sentiers de randonnée, à 300m du centre station, à proximité des commerces : supérette, restaurants, bars et magasins de sports.

Les Bouquetins 3 - C14  
Cours Guy Seradour  
05560 VARS LES CLAUX  
☎ 06 19 57 00 51

✉ bouquetins05560@gmail.com  
🌐 www.capraibexvars.com

05177016039NH

8 p.



## O RÊVES DES CIMES\*\*\*

Magnifique appartement T4 de 70m<sup>2</sup> avec une terrasse de 30m<sup>2</sup>, situé dans la résidence récente Varsea idéalement implantée au cœur de la station de Vars Les Claux, au calme à seulement 400 mètres des pistes et 300 mètres des commerces.

411 Allée Georges Briata

Résidence Varsea

05560 VARS LES CLAUX

☎ 06 09 74 83 37 / 06 19 02 06 98

✉ orevedescimes@gmail.com

🌐 orevedescimes.fr

📍 O rêves des cimes

00501005-17725-0065

7 p.



## APPARTEMENT ALBANE\*\*

Appartement rénové, 3 chambres. Idéalement placé au sein de la Résidence l'Albane, au pied des pistes, à 200m du centre station, à 100m du centre commercial du Point Show. Piscine extérieure chauffée et magasin Skiset® dans la résidence.

Résidence l'Albane

12 Cours Guy Seradour

05560 VARS LES CLAUX

☎ 06 09 03 08 22

✉ michael@noreve.com

🌐 www.abritel.fr/location-vacances/  
p1972900

05177017606SB

4 p.



## CHALET U COULOMBU \*\*

Agréable chalet, situé en cœur de station à proximité des pistes et des commerces. 2 chambres indépendantes, balcons plein sud, parking privé devant le chalet.

Allée Ferdinand Nègre

05560 VARS LES CLAUX

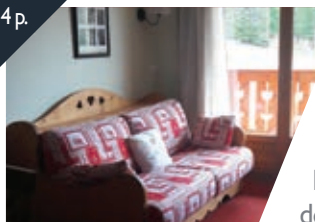
☎ 04 92 46 50 88 / 06 07 56 18 33

✉ michel.alain05@orange.fr

🌐 www.location-appartements-vars.fr

05177000951VWR

4 p.



## APPARTEMENT ALBANE

Appartement très confortable de 33m<sup>2</sup> pour 4 personnes, au 2<sup>ème</sup> étage avec ascenseur. 1 chambre. Situé sur les pistes de ski, lumineux, très belle vue sur les montagnes. Balcon, parking privé, piscine, local à skis donnant directement sur les pistes.

12 bis Cours Guy Séradour  
05560 VARS LES CLAUX

☎ 06 72 38 55 73  
✉ renaud.catherine@orange.fr

0517700022WE

6 p.



## APPARTEMENT LUBERON

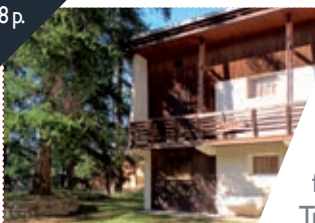
T3 au 9<sup>ème</sup> et dernier étage de la résidence « Le Luberon », exposé sud/sud-ouest avec 2 balcons, 6 couchages et 2 chambres. Appartement skis aux pieds, situé en plein cœur de station, entre l'office de tourisme et le Point Show. Parking dans la résidence.

Résidence Le Luberon  
360d Cours Brayer  
05560 VARS LES CLAUX

☎ 06 08 84 85 23  
✉ belot.dom@gmail.com

05177016089VWF

8 p.



## CHALET L'ECHO

Rez-de-chaussée de chalet de 80 m<sup>2</sup>, 4 à 8 couchages, 3 chambres, 2 salles d'eau, TV, frigo, lave-vaisselle, lave linge, four et micro-ondes. Situé plein cœur de station face aux pistes, plein sud, à proximité des commerces. Très calme.

47 Allée Astrie  
05560 VARS LES CLAUX  
☎ 06 74 45 48 01

✉ pat.r@wanadoo.fr

0517700005PR

15 p.



## CHALET LES ESCRINS

Chalet authentique et familial sur 2 étages avec 7 chambres. Il permet de loger 15 personnes. Situé à Vars les Claux, au cœur de la station, vous pourrez explorer la région riche en sentiers de randonnée, paysages grandioses et flore colorée.

103 Allée Navarre  
05560 VARS LES CLAUX

☎ 06 64 59 47 53  
✉ vacancesauxescrins@gmail.com

05177000998SB

8 p.



## CHALET LES SOLDANELLES

Niché dans un écrin de verdure, au sein d'un quartier calme et ensoleillé, ce chalet entièrement rénové vous séduira par son ambiance cosy et son confort moderne ! Idéal pour un séjour en famille ou entre amis à la montagne !

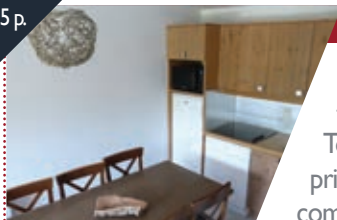
134 Allée Ambrogiani  
05560 VARS LES CLAUX

✉ chaletsoldanelles.vars@gmail.com

05177 0000212S



5 p.



## LE REFUGE DE L'ALBANE

Emplacement exceptionnel. T3 clair et moderne de 42m<sup>2</sup> avec grand balcon + 2 chambres avec vue dégagée. Tout inclus : draps et serviettes, lits faits, ménage, parking privé sous-sol, piscine extérieure chauffée au RDC. A 50m : commerces du Point Show, tennis et accrobranche.

12 bis Cours Guy Séradour  
05560 VARS LES CLAUX

☎ 06 89 56 32 82  
✉ guits2@yahoo.fr

05177016177MX

6 p.



## RESIDENCE VARSEA

Appartement COSY de 44 m<sup>2</sup> au 3<sup>ème</sup> étage avec grand balcon de 7m<sup>2</sup>. Proche de toutes commodités. Parking privatif. 1 grande chambre avec lit 160/200, 1 cabine avec lits superposés et 1 cuisine moderne ouverte sur salon avec canapé convertible confort. Wifi.

Résidence Varséa Appartement 307  
5520 Allée Briata Georges  
05560 VARS LES CLAUX

☎ 07 49 33 97 49 / 06 23 92 04 45  
✉ aiglepe@yahoo.fr

05177017527MX

14 p.



## U PAGLIAGHJU

Au cœur de village de Vars Saint-Marcellin, découvrez ce somptueux chalet de montagne entièrement neuf, composé de 14 couchages et d'un espace sauna pour partager en famille ou entre amis, des vacances à la montagne dans un cadre unique.

267 route de Gillarde  
05560 Vars Saint-Marcellin  
☎ 06 22 39 74 32

✉ janny.bigot@gmail.com  
🌐 www.chalet-montagne.com

051770001921E



# **S'ÉVADER**

ACTIVITÉS OUTDOOR

## TENNIS



### TENNIS À VARS

Stages et animations tennis à Vars pour enfants dès 4 ans, ados et adultes, tous niveaux. Stages matin et après-midi, tournois et animations chaque semaine. Essai gratuit, cours individuels possibles, matériel fourni, ambiance conviviale garantie.

05560 VARS LES CLAUX  
☎ 06 10 92 37 91

✉ varstennis@gmail.com  
📷 varstennis



### LOCATION COURT DE TENNIS

Venez « taper quelques balles » sur le terrain de tennis de Vars Sainte-Marie ouvert à la location. Toutes les infos et tarifs sur [www.mairie-vars.fr](http://www.mairie-vars.fr) ou sur [vars.com](http://vars.com)

Mairie de Vars  
05560 VARS SAINTE-MARIE  
☎ 04 92 46 50 09

Réservations par téléphone ou à l'accueil de la Mairie pendant les horaires d'ouverture : du lundi au vendredi de 10h à 12h et de 14h à 16h

## ACCOMPAGNATEURS EN MONTAGNE



### MONTAGNE MÉLÉZIN

Une équipe de professionnels de la montagne, de la randonnée et du VTT, qui te fera partager ses multiples passions en toutes saisons. Idéal pour découvrir la montagne sous toutes ses formes.

Village Club du Soleil  
05560 VARS LES CLAUX  
☎ 06 77 15 77 85 / 06 22 37 16 19

✉ [contact@montagne-melezin.com](mailto:contact@montagne-melezin.com)  
🌐 [www.montagne-melezin.com](http://www.montagne-melezin.com)  
📷 [montagnemelezin](https://www.instagram.com/montagnemelezin)

## GUIDES DE HAUTE MONTAGNE



### MONT ÉPIQUE

Composée de guides de haute montagne, l'équipe de Mont Épique vous accompagne dans vos projets de verticalité en alliant plaisir et sécurité. De l'alpinisme sur glacier ou en rocher, de l'escalade de bloc à la grande voie, mais aussi de la via ferrata, nous vous garantissons des moments inoubliables. À vos baudriers !

Chez Les Amis du Chalet  
05560 VARS SAINTE-CATHERINE  
☎ 06 19 30 73 75

✉ [montepique05@gmail.com](mailto:montepique05@gmail.com)  
f Mont épique  
@ mont\_epique

## ACCROBRANCHE



### INDIANA FOREST

Indiana Forest est un parc d'aventure, d'accrobranche et de tyrolienne pour petits et grands ! Venez vous confronter à nos 20 parcours. Du débutant au super hard, tout le monde trouvera son bonheur... Ouvert tous les jours pendant la saison estivale de 09h à 19h

Forêt des Escondus – Point Show  
05560 VARS LES CLAUX  
☎ 06 09 52 35 62 / 04 92 46 52 10

✉ [lacharpenteriesport@wanadoo.fr](mailto:lacharpenteriesport@wanadoo.fr)  
f Indiana Forest Vars  
@ Indiana.Forest

## ESCALADE



### PURE

L'école d'Escalade de Vars, vous fera découvrir cette magnifique activité Outdoor, en toute sécurité, dans les sites exceptionnels de notre territoire. Nous vous proposons des initiations et du perfectionnement, à la demi-journée. Une activité idéale à partager en famille dès 5 ans.

Avalanche Ski Shop  
05560 VARS LES CLAUX  
☎ 06 01 74 47 77

✉ [snowlution@gmail.com](mailto:snowlution@gmail.com)  
globe [www.pure-escalade.com](http://www.pure-escalade.com)  
f VARS Vacances  
@ vars.vacances

## BALADES CONTÉES



### LA PETITE HISTOIRE

Découvrez la vallée de Vars à travers ses contes et légendes. Au programme, balades contées, soirées insolites, découverte de la nature en s'amusant, spectacles au coucher du soleil... Venez rire et rêver en altitude !

Résidence les Myrtilles  
Cours fontanarosa  
05560 VARS LES CLAUX  
☎ 06 51 86 70 03

✉ nicolas.lapetitehistoire@gmail.com  
🌐 www.la-petite-histoire.com  
📞 Nicolas Bonato - la petite histoire

## ACTIVITÉS CANINES



### MUSH AND CO

Activités canines avec de la cani rando en journée ou en soirée et des visites de chenil les après-midis. Activité pêche.

Sommet du télésiège de Sainte-Marie  
Face au lac de Peyrol.  
05560 VARS SAINTE-MARIE / PEYROL  
☎ 06 48 39 29 66

✉ mushandco@orange.fr  
🌐 www.mushandco.com  
📞 Chiens de traîneaux VARS  
📷 chiensdetraîneauxvars

## PARAPENTE



### TÊTE EN L'AIR

Stages et baptêmes biplaces de parapente.  
Vols découverte et évasion en parapente biplace.  
Stages initiation et perfectionnement.  
Des instants magiques dans le ciel Haut-Alpin.

La Godille Netski  
05560 VARS LES CLAUX  
☎ 07 72 26 33 22 / 07 86 57 10 67

✉ courrier@parapente05.com  
🌐 www.parapente05.com  
📞 Tête en l'air Parapente Queyras  
📷 teteenlair05

## SPORTS D'EAU VIVE



### ADELANTE RAFTING

Fort de 30 ans d'expérience et labellisé Qualité Tourisme depuis 2011, Adelante propose toutes les activités d'eaux-vives et de montagne, accompagnées par des moniteurs chaleureux et pédagogues qui partageront avec vous des moments privilégiés.

Les Carlines

05560 VARS LES CLAUX

☎ 04 92 45 40 54 / 06 03 99 63 00

✉ [adelante.rafting@gmail.com](mailto:adelante.rafting@gmail.com)

🌐 [www.adelante-rafting.com](http://www.adelante-rafting.com)



### LA VAGUE RAFTING

Rendez-vous sur la Durance pour des descentes en rafting, canoë ou encore hydrospeed. Nos moniteurs professionnels vous proposent des descentes familiales ou plus sportives. Découvrez l'aqua rando (marche, glisse, nage, saut) dans le lit du torrent du Couleau.

La Godille Netski

05560 VARS LES CLAUX

☎ 06 32 62 44 10

✉ [lavaguerafting@gmail.com](mailto:lavaguerafting@gmail.com)

🌐 [www.lavaguerafting.com](http://www.lavaguerafting.com)



### NOMAD RIVER SCHOOL

L'eau vive en rafting, airboat, kayak. À la découverte de la faune, de la flore, du patrimoine et de l'adrénaline. Le Guil, la Durance, l'Ubaye ou encore la Gyronde se prêtent parfaitement à la pratique du kayak et du rafting. Dès 3 ans et pause «chamallows grillés» sur tous les rafts enfants.

Avalanche Ski Shop

05560 VARS LES CLAUX

☎ 07 85 24 11 49 / 06 30 91 51 80

✉ [contact@nomad-river.com](mailto:contact@nomad-river.com)

🌐 [www.nomad-river.com](http://www.nomad-river.com)

📍 Nomad River School

📷 [nomadriver.school](https://www.instagram.com/nomadriver.school)



## YAPLUKA

Spécialiste des activités outdoor AU DÉPART DE VARS, YAPLUKA vous accompagne dans vos plus belles expériences sportives en eaux-vives : Rafting, canoraft ou encore aquarando, des activités encadrées par une équipe passionnée dans une ambiance toujours fun.

La Charpenterie Sport 2000  
05560 VARS LES CLAUX  
☎ 06 88 06 00 77

✉ [cyrilmennesson@yahoo.fr](mailto:cyrilmennesson@yahoo.fr)  
 ƒ Yapluca  
 @ yapluca5

## LA PISCINE DE VARS / POINT SHOW



### PISCINE DE VARS

Du 4 juillet au 30 août, profitez de la piscine de Vars récemment rénovée au cœur de Vars les Claux. Tarifs et horaires en page 28.

Point Show  
05560 VARS LES CLAUX

☎ 04 92 46 69 54  
 🌐 [www.vars.com](http://www.vars.com)

### A VARS ON NE S'ENNUIE JAMAIS



Ici, on ne compte pas les jours, on les vit. A Vars, l'été a le goût de la liberté, de la découverte et du plaisir partagé.

D'un côté, **la luge sur rail** vous attend, prête à dévaler les pentes à toute vitesse. Si l'adrénaline ne vous a pas suffi, direction le **Vars Mountain Kart**. Toutes ces sensations vous ont donné chaud ? Cap sur la **piscine** extérieure. Et bien plus encore avec nos **sentiers thématiques** et nos **parcours d'orientation**.

Plus d'infos en pages 22 à 24 et 38-39.



# DÉCOUVRIR

ACTIVITÉS CULTURE  
ET PATRIMOINE

## VISITE ET DÉGUSTATION



### LA CHÈVRERIE DE LA FONT SANCTE

Accueil à la ferme 7j/7 de 16h30 à 18h, avec balade à 17h pour rentrer et nourrir les chevreaux. Boutique ouverte de 10h à 12h (sauf lundi et mardi) et de 16h30 à 18h (7j/7). Vente de fromage de chèvre, charcuterie, desserts et produits régionaux.

345 Route du Forest  
05560 VARS SAINT-MARCELLIN  
☎ 06 77 25 62 46

✉ [gaecfontsancte@gmail.com](mailto:gaecfontsancte@gmail.com)  
 ⓘ Chèvrerie de la Font Sancte  
 📷 [chevreriedelafontsancte](https://www.instagram.com/chevreriedelafontsancte)

## AU PAYS DES LIVRES



### BIBLIOTHÈQUE MUNICIPALE

& ESPACE MULTIMÉDIA

Romans - BD adulte et tout public - Documentaires  
Fonds régional - Littérature jeunesse  
du 06 juillet 2026 au 28 août 2026  
Lundi 10h-12h et 14h30-17h - Mercredi 10h-12h  
Vendredi 10h-12h

Maison Chastan  
05560 VARS SAINTE-MARIE  
☎ 04 92 54 10 76 / 04 92 46 50 09

✉ [bibliotheque@mairie-vars.fr](mailto:bibliotheque@mairie-vars.fr)



### LIVRE : VARS, PASSAGE ET REFUGE

*Par l'association Vars au fil du temps*



Véritable outil de transmission culturelle, cet ouvrage parcourt le patrimoine varsinc et se veut être la mémoire vive des Aînés qui l'ont rédigé ensemble pour les nouvelles générations, mais aussi pour les visiteurs occasionnels ou réguliers.

Un voyage dans le temps passionnant.

Livre en vente à l'office de tourisme et à la bibliothèque (29€).

### AUTRES OUVRAGES

Les associations Vars Passion et Vars au fil du temps proposent de découvrir de nombreux autres livres sur l'histoire de Vars à la bibliothèque municipale.



# S'ÉQUIPER

NOS MAGASINS DE SPORT



## AVALANCHE SKI SHOP

Location VTT adultes, enfants de la marque SCOTT et AMFLOW : à assistance électrique / musculaires / tout suspendus /DH /Enduro. Pour votre confort, modèles les plus performants de l'année. Nous vous accompagnons aussi avec une école de VTT, des guides de raft et de haute montagne.

Immeuble Centre Vars  
56 Cours Fontanarosa  
05560 VARS LES CLAUX  
☎ 04 92 46 52 07

✉ [contact@avalancheskishop.com](mailto:contact@avalancheskishop.com)  
 🌐 [www.avalancheskishop.com](http://www.avalancheskishop.com)  
 📷 [avalancheskishopvars](https://www.instagram.com/avalancheskishopvars)



## LA CHARPENTERIE - SPORT 2000

La Charpenterie vous accueille dans une ambiance chaleureuse. Vous y trouverez vêtements et accessoires de randonnée et de trail.

85 Cours Rohner  
05560 VARS LES CLAUX  
☎ 04 92 46 52 10

✉ [lacharpenteriesport@wanadoo.fr](mailto:lacharpenteriesport@wanadoo.fr)  
 📍 La Charpenterie Sport 2000 Vars



## L'ÉTERLOU SPORT

Spécialiste du VTT et de la randonnée notre équipe se tient à votre disposition dans notre espace vente / location. Notre Boutique de prêt à porter vous permet de composer votre propre style.  
BY PIOLLE SINCE 1979.

Cours Georges Rohner  
05560 VARS LES CLAUX  
☎ 04 92 46 62 87

✉ [info@eterlou-sport.fr](mailto:info@eterlou-sport.fr)  
 🌐 [www.eterlousport.fr](http://www.eterlousport.fr)  
 📍 L'Éterlou Sports  
 📷 [eterlousports-vars](https://www.instagram.com/eterlousports-vars)



## GLISS CENTER

Romain et son équipe vous accueillent chez Gliss Center, votre location de ski et snowboard depuis plus de 10 ans. Un magasin indépendant différent des grandes enseignes qui revendique comme objectif : être au plus proche des clients et leur offrir le meilleur du matériel au meilleur prix.

Immeuble Centre Vars  
Cours Fontanarosa  
05560 VARS LES CLAUX

☎ 04 92 56 21 77  
✉ [fdvars@gmail.com](mailto:fdvars@gmail.com)  
🌐 [www.location-ski-vars.fr](http://www.location-ski-vars.fr)  
📍 GLISS Center Vars



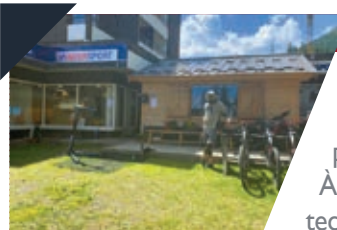
## INTERSPORT CENTRE VARS

Bienvenue chez Intersport Centre Vars. Ici, on vous équipe tout l'été pour rouler en toute sécurité. En famille avec les enfants ou entre riders aguerris, nous vous proposons du matériel correspondant à vos besoins et votre niveau.

Résidence Centre Vars  
05560 VARS LES CLAUX

✉ [varsinter@gmail.com](mailto:varsinter@gmail.com)  
☎ 04 92 46 52 46





## INTERSPORT POINT SHOW

Intersport Point Show vous accueille tout l'été pour la location de vélos, Enduro, DH et VTT électriques pour le plaisir des petits comme des plus expérimentés. À la vente nous vous offrons un large choix de produits techniques et sportswear.

Centre commercial le Point Show  
05560 VARS LES CLAUX  
☎ 04 92 23 53 64

✉ [intersport-vars@orange.fr](mailto:intersport-vars@orange.fr)  
🌐 [www.intersport-vars.com](http://www.intersport-vars.com)  
📍 Intersport Vars



## ORAIN SPORT SKISET

Venez découvrir le magasin historique de Vars les Claux. Vous y trouverez le nécessaire pour vos randonnées : chaussures, sacs, gourdes, shorts, T-shirts techniques, chaussettes anti-frottements, location porte-bébé et poussette, autres accessoires. Ouvert tous les jours.

Résidence Le Seignon  
128 Cours Fontanarosa  
05560 VARS LES CLAUX  
☎ 04 92 466 366

✉ [info@ski-vars.com](mailto:info@ski-vars.com)  
🌐 [www.ski-vars.com](http://www.ski-vars.com)  
📍 Orain Sport - Vars  
📷 [orain\\_sport\\_vars](https://www.instagram.com/orain_sport_vars)





# SE DÉTENDRE

## LE BIEN-ÊTRE



### ESPACE COCOON

Explorez de nouvelles sensations corporelles et découvrez la détente du Shiatsu, la voie de la beauté du Kobido, le massage Abhyanga Ayurvédique, le massage Thaïlandais, le gommage aux épices indiennes, la réflexologie plantaire Thai, le drainage lymphatique détoxifiant.

Salon de massage  
Hôtel Les Escondus  
05560 VARS LES CLAUX  
☎ 06 83 60 91 25

✉ [sophieemonnot@hotmail.com](mailto:sophieemonnot@hotmail.com)  
🌐 [www.cocoon.pro](http://www.cocoon.pro)  
📍 Espace Cocoon Sophie Emonnot

# MANGER

LES BONNES ADRESSES





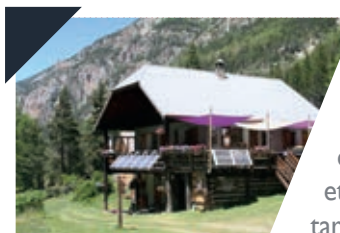
## LE SAVIEZ-VOUS ?

i

Le guide **COUP DE FOOD** est disponible à l'office de tourisme pour découvrir tous les plats «coup de cœur» de nos restaurants et commerces alimentaires partenaires.

**Marché hebdomadaire : MARDI.**

## AU VAL D'ESCREINS



### LE REFUGE DE BASSE RUA

Au coeur du Val d'Escreins, le Refuge de Basse Rua vous propose une restauration traditionnelle de qualité dans un cadre exceptionnel. Ouvert tout l'été et toute la journée, vous pourrez également goûter nos tartes et même passer la nuit dans nos tipis.

Val d'Escreins  
05560 VARS  
☎ 06 22 66 58 21

✉ [refugebasserua@gmail.com](mailto:refugebasserua@gmail.com)  
🌐 [www.refuge-basserua.fr](http://www.refuge-basserua.fr)  
📍 Refuge de BASSE RUA  
📷 [refugebasserua](https://www.instagram.com/refugebasserua)

## EN STATION / DANS LES VILLAGES

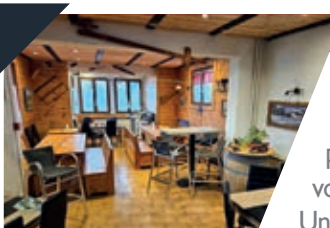


### LE 1854

Le feu de bois comme signature, une cuisine du terroir 100 % maison, soignée et généreuse. Viandes et produits sélectionnés avec soin selon arrivages. Cave de plus de 80 références. Reconnu Restaurant de Qualité par le Collège Culinaire de France.

29 Allée Zendel  
05560 VARS LES CLAUX  
☎ 06 86 26 27 82

✉ le1854.restaurant@gmail.com  
f Le 1854 Restaurant  
@ le1854.restaurant



### AUBERGE LA COULETTE

Venez savourer notre cuisine traditionnelle et gourmande avec de délicieux plats faits maison. Pour profiter pleinement de votre soirée, nous assurons votre transport gratuitement en buggy Polaris 6 places. Uniquement le soir et sur réservation.

1 Rue du Serret  
05560 VARS SAINTE-CATHERINE  
☎ 06 64 16 21 16 / 06 08 63 95 66

✉ vars.aventures.sensations@gmail.com  
🌐 www.aventures-sensations-vars.fr



### L'APRÈS SKI

L'Après-ski. Chalet de mélèze, cheminée, terrasse au sud. Table gourmande et chaleureuse. Petit-déjeuner, déjeuner, après-midi, bar, dîner. Soirées jazz, soirées festives. Un emplacement unique.

127 Cours Rohner  
05560 VARS LES CLAUX  
☎ 04 92 22 31 29

✉ l-apres-ski@orange.fr  
f L'Après Ski  
@ apres\_ski\_vars



## LE BISTROT DE VARS

Bar à vin, bar à tapas pour l'apéro avec ambiance musicale et restaurant traditionnel offrant une cuisine faite maison et les spécialités de montagne au fromage et charcuterie du pays.

Immeuble Centre Vars  
Cours Fontanarosa  
05560 VARS LES CLAUX  
☎ 04 92 23 61 17

✉ lebistrotdevars@gmail.com  
📍 Le Bistrot, Vars les Claux  
📷 le\_bistrot\_de\_vars



## LE FLOCON

Le Flocon vous offre un emplacement privilégié pour venir y déguster un plat traditionnel ou plus raffiné, que ce soit à l'intérieur au milieu d'une jolie déco chaleureuse et tendance ou sur son immense terrasse ensoleillée face à la luge du Caribou. Terrain de pétanque sur place.

381 Cours Guy Seradour  
05560 VARS LES CLAUX  
☎ 04 92 21 35 12

📍 Le Flocon  
📷 leflocon05

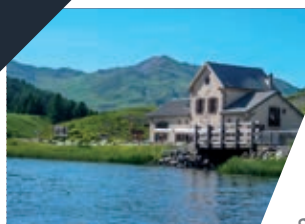


## PIZZA ROCKY

Livraison à domicile tous les soirs dès 19h00 (à partir de 3 pizzas). Savourez nos pizzas, crêpes, gaufres, paninis ou pizzwhichs, accompagnés de boissons, sur place ou à emporter ou chez vous.

Immeuble le Seignon  
05560 VARS LES CLAUX

☎ 04 13 38 53 88  
📷 rocky\_vars



## REFUGE NAPOLÉON

Dans un cadre qui vous invite à la contemplation et au repos, avec de nombreuses activités à proximité (VTT, randonnée, pêche...), le Refuge vous accueille dans son espace bar-restaurant et sa terrasse ensoleillée. Venez déguster de nombreuses spécialités qui varient au gré des saisons. Restaurant ouvert midi et soir.

1425 Route du Col de Vars  
05560 VARS  
☎ 04 92 46 50 00

✉ [refugenapoleonvars@gmail.com](mailto:refugenapoleonvars@gmail.com)  
 🌐 [www.refuge-napoleon-vars.fr](http://www.refuge-napoleon-vars.fr)  
 📍 Hôtel, restaurant, café, le Refuge Napoléon  
 📷 [refuge\\_napoleon\\_vars](https://www.instagram.com/refuge_napoleon_vars)



## VARS COQUILLAGES

Dégustation de fruits de mer, crustacés, sushis dans une ambiance festive au cœur de Vars les Claux. Sushis et plateaux de coquillages à emporter ou en livraison.

Les Fermes de Vars  
144 Cours Yves Brayer  
05560 VARS LES CLAUX  
☎ 04 92 48 57 62

✉ [contact@varscoquillages.fr](mailto:contact@varscoquillages.fr)  
 🌐 [www.varscoquillages.fr](http://www.varscoquillages.fr)  
 📍 Vars Coquillages & Sushis  
 📷 [vars\\_coquillages](https://www.instagram.com/vars_coquillages)

## EN ALTITUDE



## LE CHAL'HEUREUX

Le CHAL'HEUREUX, Hôtel-Restaurant D'ALTITUDE de charme en pleine nature entouré de marmottes et d'écureuils - ouvert midi et soir.

Domaine skiable, piste des Heureux,  
Chemin des cassettes  
05560 VARS LES CLAUX  
☎ 09 67 74 59 08

✉ [contact@chalheureux.com](mailto:contact@chalheureux.com)  
 🌐 [www.chalheureux.com](http://www.chalheureux.com)  
 📍 Hôtel-Restaurant Le Chal'heureux  
 📷 [lechalheureux](https://www.instagram.com/lechalheureux)



# SHOPPING

COMMERCES ET SERVICES

## SERVICE PRATIQUE



### BLANCHISSERIE DES CLAUX

Laverie automatique, location de draps et de serviettes, blanchisserie.

Résidence Ski Soleil  
87 Cours Fontanarosa  
05560 VARS LES CLAUX

☎ 06 01 02 23 61 / 06 16 99 42 95  
✉ blanchisseriedesclaux@gmail.com

## TRANSPORT & TAXIS



### AUTOCARS IMBERT

Transport de voyageurs - Service Neige Express de Paris, Marseille, Aix en Provence et Oulx vers Vars - Taxis - Navettes VTT Vars - Embrun.  
Autocars de 9 à 83 places - Autocars couchettes - Service de cars Vars - gare SNCF.

ZA Le Villard  
05600 GUILLESTRE  
☎ 04 92 45 18 11

✉ contact@autocars-imbert.com  
🌐 www.autocars-imbert.com  
f Autocars Imbert  
@ autocars\_imbert

## DISCOTHÈQUE



### LE ML CLUB

Votre unique Night-Club vous invite à passer un moment de folie ou de décompression totale en musique, dans un lieu festif à 1850m au milieu de Vars les Claux. Accédez à l'établissement dans le sas d'entrée de la galerie commerciale du Point Show.

Résidence le Panestrel  
Point Show  
05560 VARS LES CLAUX  
☎ 06 83 19 96 34

✉ leminilem2.0@gmail.com  
🌐 www.ml-club-vars.fr  
f Le Mini Lem Club  
@ leminilemclub



So FREE



[sun-valley.com](http://sun-valley.com)

DÉCOUVREZ NOTRE BOUTIQUES A VARS :  
**LES FERMES DE VARS, 148 COURS YVES BRAYER**  
**05560 VARS**

## SHOPPING GOURMAND



### AU PETIT MARCHÉ DES SAVEURS

Un très grand choix de spécialités avec 30 sortes de petits et grands saucissons, jambons crus, viande séchée de bœuf (de grison et des Alpes), un grand assortiment de fromages, confiseries, confitures, miels, tartes. Vente au détail : crozets, olives, bonbons.

Résidence Ski Soleil  
87 Cours Fontanarosa  
05560 VARS LES CLAUX

☎ 06 80 01 81 19 (Patrick)  
☎ 06 18 28 74 75 (Jean-Marie)  
✉ a\_raucaz@orange.fr



### SPAR

Une large sélection de produits du terroir : fromages et charcuteries à la coupe, terrines et saucissons artisanaux, viandes locales de qualité, yaourts fermiers, tartes, miels et confitures, sans oublier l'incontournable génépi haut-alpin. Prêt d'appareils à raclette et fondue.

Point Show  
05560 VARS LES CLAUX

☎ 04 92 46 54 32  
✉ spar.vars05@gmail.com  
Ouverture à l'année

## PRÊT-À-PORTER



### SUN VALLEY

Proshop Sunvalley, vêtements homme & femme, sportswear/skiwear installé dans le chalet les Fermes de Vars. Sunvalley est une marque 100 % française et indépendante elle trace sa ligne directrice en développant une dynamique des produits de qualité associée à une identité forte ski freeride voyages.

Cours Yves Brayer  
Les Fermes de Vars  
05560 VARS LES CLAUX  
☎ 06 83 46 12 10

✉ sunvalley.vars@gmail.com  
f Sun valley vars  
@ sunvalleyvars

## SHOPPING CADEAUX/ DECO / PHOTOS / TABAC-PRESSE



### ALPES SOLEIL SERVICES

Votre boutique spécialisée dans les cadeaux, souvenirs et déco de montagne. Produits modernes et de qualité à l'effigie de Vars. LA boutique de référence pour vos moments de shopping. Rayon de produits de pays et dégustations. Reproduction de clés et petites quincailleries. Ouvert 7/7 (9h-19h).

Immeuble Centre Vars  
Cours Fontanarosa  
05560 VARS LES CLAUX  
☎ 04 92 46 56 81 / 06 48 86 60 69

✉ [alpes.soleil.services@hotmail.fr](mailto:alpes.soleil.services@hotmail.fr)  
📍 Alpes Soleil Services

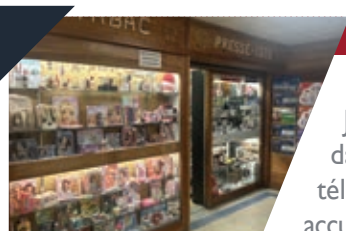


### CHOUETTE AMBIANCE

Votre boutique incontournable de meubles et décoration au style montagne, alliant tradition et modernité. Nous proposons un vaste choix de meubles ainsi que des articles décoratifs. Tout pour un intérieur alpin unique et chaleureux. Ouvert 7/7j en saison.

31 Impasse du Ponteil  
05560 VARS LES CLAUX  
☎ 06 83 34 27 06

✉ [accueil@chouetteambiance.fr](mailto:accueil@chouetteambiance.fr)  
🌐 [www.chouetteambiance.fr](http://www.chouetteambiance.fr)

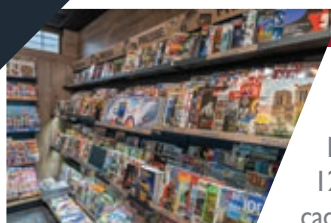


### GAULOISERIE

Boutique Tabac - Presse - FdJ - Cadeaux - Déco - Jouets - Jeux de société - Peluches - Librairie. Située dans la galerie du Point Show face à la piscine et au télésiège de Sibières. Nous sommes heureux de vous accueillir 7j/7 en saison.

Point Show  
05560 VARS LES CLAUX  
☎ 04 92 46 58 25

✉ [okanagan@wanadoo.fr](mailto:okanagan@wanadoo.fr)



## LES PETITES MERVEILLES DE VARS

Un an après son ouverture, notre boutique vous accueille toujours avec sourire et bonne humeur ! Presse, Souvenirs, FDJ, boissons fraîches, de 8h30 à 12h30 et de 15h à 19h 7j/7, venez découvrir nos idées cadeaux, pour lui, pour elle, pour eux et même pour vous !

Résidence Ski Soleil  
87 Cours Fontanarosa  
05560 VARS LES CLAUX

☎ 04 92 51 58 12  
✉ [lespetitesmerveillesdevars@gmail.com](mailto:lespetitesmerveillesdevars@gmail.com)



## TAM TAM PHOTO

Tam-Tam photo, votre boutique de référence pour la photo, les souvenirs, la décoration et les cadeaux ! Tam-tam photo, spécialiste de la photo sous toutes ses formes. Ouvert 7j/7 pendant la saison. Revendeur exclusif Rutabaga & Cie®, création française.

Immeuble le Schuss  
65 Cours Brayer  
05560 VARS LES CLAUX  
☎ 04 92 46 59 59 / 06 20 71 07 10

✉ [info@tamtam-photo.com](mailto:info@tamtam-photo.com)  
🌐 [www.tamtam-photo.com](http://www.tamtam-photo.com)  
📍 Tam-Tam Photo  
📷 [tam\\_tam\\_photo](https://www.instagram.com/tam_tam_photo)





# INFORMATIONS PRATIQUES

# NAVETTES GRATUITES / INTER-VILLAGES

## ET SI VOUS LAISSIEZ VOTRE VOITURE GARÉE PENDANT LES VACANCES ?

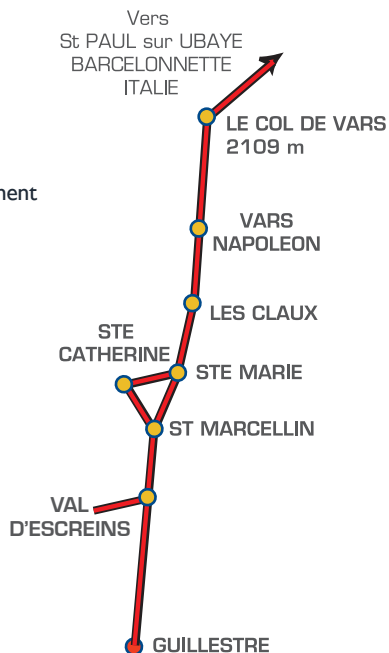
Rien de plus simple avec le service de navettes gratuites à votre disposition tout l'été. Elles vous transportent gratuitement du Col de Vars au Val d'Escreins en passant par les villages.

Des panneaux d'affichage aux arrêts navettes vous renseignent sur les horaires.

Service disponible à partir du 4 juillet 2026



Retrouvez tous les horaires et le plan des arrêts navettes sur le dépliant dédié disponible à l'Office de Tourisme.



# NAVETTES / GARE

Des navettes entre les villages de Vars et la gare SNCF de Montdauphin-Guillestre circulent tout l'été.



Toutes les infos et horaires disponibles sur [vars.com](http://vars.com) et à l'Office de Tourisme.





# COMMENT VENIR





### PAR LA ROUTE

- **Depuis Marseille** : autoroute A51 jusqu'à Gap/La Saulce, puis direction Embrun/Guillestre/Vars.
- **Depuis Paris** : A6 > Lyon > A43 > Grenoble > Briançon OU Gap > Guillestre/Vars.
- **Depuis Turin** : rejoindre la frontière à Montgenèvre, puis direction Briançon/Guillestre/Vars.



### PAR LE TRAIN

sncf-connect.com

- Gare d'accès : Montdauphin Guillestre (18 km de Vars)..... 0800 11 40 23 / 36 35
- Gare de Oulx (Italie) ..... 36 35



### PAR AVION

- Aéroport Turin-Caselle (Italie) ..... 00 39 0 115 676 361
- Aéroport Marseille-Provence ..... 0820 81 14 14
- Aéroport de Grenoble Saint Geoirs - Isère ..... 04 76 65 48 48



# IMBERT

EN ÉTÉ

**NAVETTES OULX > VARS / VARS > OULX (GARE TGV)**

IDÉAL POUR VENIR DEPUIS PARIS EN TRAIN

EN HIVER

de nouvelles lignes au départ de

**PARIS  
MARSEILLE  
OULX\***

\* Seul Montgenèvre et Serre-Chevalier

... et à destination des stations

**NEIGE  
EXPRESS**

**VARS ET RISOU  
SERRE CHEVALIER  
MONTGENEVRE  
LE QUEYRAS  
LES ORRES ET CREVOUX  
PUY ST VINCENT**

en autocars

Moins cher, plus rapide, moins polluant, trajet direct et tout confort...

[www.neigeexpress.com](http://www.neigeexpress.com)

# PARKING / CAMPING-CAR

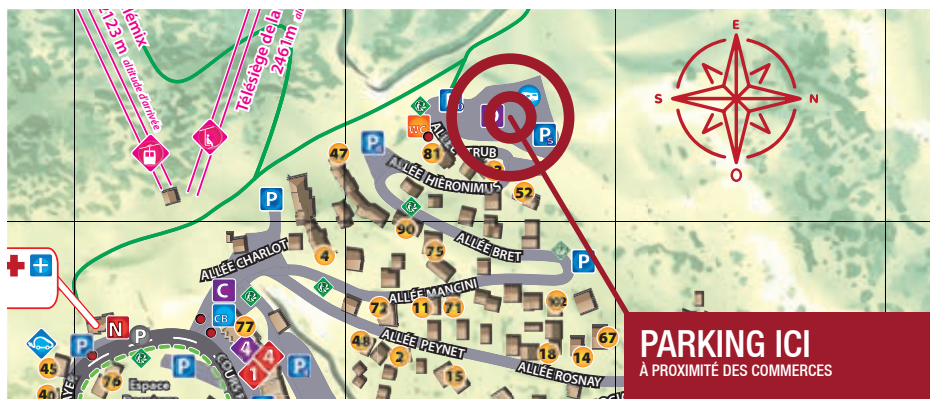
## EN CŒUR DE STATION À VARS LES CLAUX - **PARKING P5** SANS RÉSERVATION - OUVERT TOUTE L'ANNÉE

Ce parking peut accueillir ponctuellement jusqu'à 50 camping-cars.

Il est équipé d'une borne pour vidanger les effluents, un point d'eau potable et de toilettes publiques accessibles aux handicapés.

**L'emplacement, l'utilisation de la borne de vidange et les toilettes publiques sont gratuits.**

*Les camping-cars doivent être autonomes en énergie ou acheter des jetons en vente à l'office de tourisme pour borne électrique en marche de 7h à 22h.*



## SE GARER À VARS / LES PARKINGS DE LA STATION

**DANS CHACUN DES VILLAGES, DES PLACES DE PARKING LONGUE DURÉE SONT À VOTRE DISPOSITION.**

**À noter, le stationnement est limité :**

- A 1h30 entre 9h et 18h sur les zones bleues
- A 30 minutes sur les « arrêts minute ».

Pour ces 2 types d'emplacements, il est obligatoire d'apposer un disque de stationnement disponible gratuitement à l'office de tourisme.



Retrouvez les emplacements des parkings sur le plan des villages de Vars.



## JE RECHARGE / MON VÉHICULE

**À l'électrique :** 2 bornes sont à votre disposition à Vars les Claux (à côté du centre médical) et 2 à Vars Sainte-Marie (devant l'office de tourisme)

**À la pompe :** Une station-service se situe à Vars Saint-Marcellin

# NUMÉROS / UTILES



## SERVICES MEDICAUX URGENCES

### ■ CENTRE MÉDICAL DE VARS LA FORÊT BLANCHE

Vars les Claux - Cours Yves Brayer  
Sans rendez-vous ..... 04 92 46 54 05

### ■ SECOURS

POMPIERS - Caserne de Vars ..... 18  
GENDARMERIE NATIONALE  
Guillestre ..... 04 92 45 00 08  
POLICE MUNICIPALE  
Crs Fontanarosa ..... 04 92 46 60 05  
POLICE ..... 17

### ■ HÔPITAUX

BRIANÇON ..... 04 92 25 25 25  
- Urgences ..... 04 92 25 25 00  
GAP ..... 04 92 40 61 61  
- Urgences ..... 04 92 40 67 01  
Samu ..... 15  
- Urgences - N° Européen ..... 112

### ■ MASSEUR - KINÉSITHÉRAPEUTE DU SPORT - DE

Centre médical de la Forêt Blanche  
Floriane DUFOURMANTELLE ..... 06 60 08 12 08

Vars les Claux - Le Seignon  
J.-P. RIBET ..... 04 92 46 54 51

### ■ OSTÉOPATHE

Résidence Centre Vars - Cours Fontanarosa  
Mylène LARCHER ..... 04 92 50 23 11 / 06 26 77 59 27

### ■ PHARMACIE

Vars les Claux - Ski Soleil ..... 04 92 46 52 50

### ■ CABINET INFIRMIER DE LA MAISON DE SANTÉ GUILLESTRE - VARS

Marson Marjorie ..... 07 87 30 94 86  
Lesieux Anne et Marie-Noëlle Teyrron ..... 06 65 43 00 78



## AUTRES SERVICES

### ■ CENTRE ŒCUMENIQUE

Messe tous les dimanches à 10h30 - Vars Sainte-Marie  
(sauf 27/07 messe au Col de Vars à 11h)  
Renseignements : Père Éric Juretig ..... 06 78 34 56 31

### ■ GESTION DES DÉCHETS

■ Déchetterie Vars Ste Marie  
Du 02/05 au 14/11/25 : Mardi de 14h à 17h  
Mercredi et vendredi de 9h à 12h  
COMMUNAUTÉ DE COMMUNES DU GUILLESTROIS

#### ■ Tri sélectif déchets

Les conteneurs de tri sont à votre disposition dans la station.

### ■ DISTRIBUTEUR DE CARBURANT

24h/24 - Vars St Marcellin (près du cimetière)

### ■ DISTRIBUTEURS DE BILLETS

24h/24 - Vars les Claux  
Crédit Agricole - le Point Show centre commercial  
La Poste - Le Seignon à côté de la Police Municipale

### ■ INFO ROUTE CG05

Serveur vocal ..... 04 65 03 00 05  
[Inforoute.hautes-alpes.fr](http://Inforoute.hautes-alpes.fr)

### ■ LA POSTE

Vars Ste Marie - Agence Postale - Maison Chastan.  
De 9h à 12h00 du lundi au vendredi ..... 04 92 54 10 76

### ■ MAIRIE

Vars Ste Marie ..... 04 92 46 50 09  
Ouverte de 10h à 12h et de 14h à 16h du lundi au vendredi

### ■ MÉTÉO LOCALE

Centre de Briançon ..... 08 99 71 02 05

### ■ SERVICE DES EAUX

Vars Ste Marie  
Saur ..... 04 83 06 70 00  
Urgences 24h/24 ..... 04 83 06 70 06

# LES ASSOCIATIONS / VARSINQUES

## ► ART ET MUSIQUE EN MONTAGNE

Claude Launay  
amm05@orange.fr - 04 92 45 03 71

## ► AMICALE DES SAPEURS- POMPIERS DE VARS

Sylvie Spatola  
amicalesp05560@gmail.com

## ► COLLÉ SERRÉ

Yvan Janot  
06 40 32 72 39  
colle-serre@orange.fr

## ► CLUB OMNISPORT DE VARS (COV)

covvars@gmail.com

## ► PARENTS D'ÉLÈVES LES PETITES CANAILLES

les\_petites\_canailles@yahoo.fr

## ► PRO VARS

Jean René Tancrede  
06 70 16 23 48  
jrtancrede@tancrede.fr  
http://provars.wordpress.com

## ► LES RÉSIDENTS DE VARS

Emmanuelle Bourdillon Vrain  
06 07 08 38 08  
associationlesresidentsdevars@gmail.com

## ► BALISE 14

Jérémie Pancol  
06 60 76 12 22  
asso.b14@gmail.com

## ► CIAV - COLLECTIF D'INITIATIVES POUR L'AVENIR DE VARS

André Kientz  
06 80 46 76 66 - aktz@wanadoo.fr

## ► CLUB DES SIX COLS

Denis ROSTOLLAN  
06 87 23 22 25  
varsclubdessixcols@gmail.com  
www.clubdes6cols.com

## ► CLUB VARS FORET BLANCHE

Club des aînés - Christophe Mathieu  
clubvarsforetblanche@orange.fr

## ► HOCKEY CLUB - LES SPARTIATES DE VARS

Benoit Castel  
06 65 73 01 11  
spartiatesdevars@gmail.com

## ► L'ARDILLON HAUT ALPIN

Roger Gaucher  
04 92 45 19 26  
latruitmontagnarde@gmail.com

## ► LA SNOWLUTION

06 01 74 47 77  
snowlution@gmail.com

## ► LE SAINT HUBERT CLUB

chassevars@outlook.fr

## ► L'ORGUE DE VARS

lorguedevars@gmail.com

## ► MOVE OR DANCE

Maud Mazella  
06 24 71 46 18  
moveordance@gmail.com

## ► ROUCOUCOU FOUINASSE

Amélie Mazuir  
06 99 27 77 16  
roucoucou.fouinasse@gmail.com

## ► SPORTING SKI CLUB DE VARS

04 92 46 56 75  
skiclubvars05@gmail.com

## ► VARS AU FIL DU TEMPS

Odile David  
06 09 17 51 02  
davidod@orange.fr

## ► VARS PASSION

vars.passion.05@gmail.com

## ► VARS X SPORTS NATURE

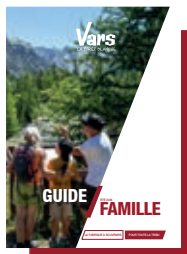
Céline Dodin  
06 38 79 57 83  
varsxsportsnature@yahoo.fr



# NOS DOCUMENTATIONS DE L'ÉTÉ

Retrouvez tous les dépliants thématisés à votre disposition à l'office de tourisme et sur vars.com

## POUR / S'INSPIRER :



- Guide Famille : Véritable « bible » de vos vacances à Vars, vous ferez le plein de bonnes idées d'activités pour toute la famille.

- Guide « Coup de food » : Les meilleures tables et commerces alimentaires de Vars.



## POUR / S'INFORMER :



- Programme d'animations hebdomadaire : Chaque semaine, retrouvez tout le programme de vos animations tout public à Vars, mais aussi vos événements !

- Tarif des remontées mécaniques, luge sur rail, piscine et kart.



- Horaires des navettes gratuites inter-villages et des navettes gare.

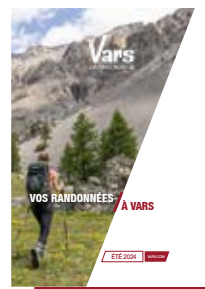
## POUR / SE REPÉRER :

- Plan des villages.



## POUR / RANDONNER :

- Guide et carte des randonnées à Vars : plus de 30 randonnées incontournables détaillées dans ce guide, ainsi que tous les bons conseils à suivre avant de partir.  
*En vente 3€ à l'Office de Tourisme*



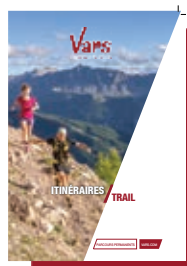
## POUR / ROULER :

- Plan VTT : tous les itinéraires et pistes VTT/VTAE de la station et de la Forêt Verte 360, quelque soit la pratique.
- Flyer Vars-Embrun à VTT.



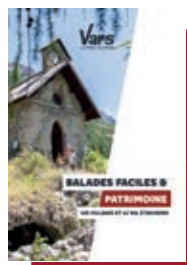
## POUR / COURIR :

- Itinéraires permanents de trail.



## POUR / DÉCOUVRIR :

- Guide des balades faciles et Patrimoine : villages de Vars et Val d'Escreins



# **VARs DANS VOTRE POCHE**

**RESTEZ CONNECTÉS**

**Grâce au  
site internet  
[www.vars.com](http://www.vars.com)  
et à nos réseaux  
sociaux, ne ratez rien  
de vos vacances  
à Vars !**



Vars la Forêt Blanche



Vars La Forêt Blanche



@Vars\_Fob



@vars\_fob



Appli mobile disponible  
sur Iphone et Android.



**ILLIWAP**  
Retrouvez les actualités de votre  
commune sur l'application



Vars la Forêt Blanche



# ILS NOUS SOUTIENNENT / NOS PARTENAIRES



**LACAJ**  
OUTDOOR PRODUCTS

TOMMY HILFIGER

Little Marcel <sup>parfums</sup>  
■ ■ ■ ■ ■

MAUBOUSSIN  
PARFUMS

VALENTINA  
PARFUMS.COM  
PARFUMERIE EN LIGNE

vog & events

**HARIBO**

**Et l'ensemble des professionnels de la station.**

## CRÉDITS PHOTOS

Alpes photographie / Victor Pauget / Léa Scappini /  
Rémi Morel / Scalphoto.com /  
Thibaut Blais / Vars Passion / Louis Billy

Photos d'illustration non contractuelles

Les photos présentées dans les encarts professionnels nous ont été remises par les prestataires

Ce document n'est pas contractuel. Ce guide pratique ne présente que les socio-professionnels partenaires de l'office de tourisme. D'autres prestataires sont présents sur le territoire. Les informations et tarifs présentés sont donnés à titre indicatif.

Ils sont susceptibles de changer en fonction des conditions et des réglementations éventuelles.

Edition : Office de Tourisme de VARS - Juin 2026

Réalisation & conception graphique :

Sylls Design (04 92 51 75 03)



## ET SI VOUS REVENIEZ / EN HIVER !

**RENDEZ-VOUS DÈS LE 5 DECEMBRE 2026**

pour l'ouverture officielle du domaine skiable et pour profiter des toutes premières traces de l'hiver !

### LES SOMMETS DU DOMAINE SKIABLE EN 10 MINUTES SEULEMENT!\*

Avec de nouvelles remontées mécaniques plus modernes, plus confortables et plus performantes, le temps de ski est optimisé ! Aujourd'hui, grâce à cette grande phase de rénovation sans précédent, aucun appareil ne dépasse les 10 minutes de montée.

\* Appareils en vitesse maximum autorisée et sans attente

1 100m  
de dénivelé

Domaine  
de la Forêt  
Blanche  
185km  
de pistes

35  
remontées  
mécaniques

Pistes

17   
50   
29   
9 

4  
stades  
de slalom

Vos sommets  
en moins de  
10min\*  
(en vitesse  
maximum autorisée)

Ski de  
randonnée :  
Plus de 15km  
d'itinéraires  
balisés de  
montée

Piétons/  
raquettes :  
Plus de 50km  
de sentiers

**CHIFFRES  
CLEFS  
DU DOMAINE  
SKIABLE**

Varspark :  
3 espaces  
freestyle tous  
niveaux

4  
boardercross

1 piste de ski  
de vitesse  
  
**255,50** km/h  
Station la plus rapide  
du monde

1  
piscine

Vars  
Mountain  
KART

1  
luge sur rail

**DU 4 JUILLET AU 30 AOÛT**  
**OFFICE DE TOURISME**

DEVARS LES CLAUX

05560 Vars

**Horaires**

Lundi au Vendredi : 9h-18h

Samedi et Dimanche : 9h-18h30

**OFFICE DE TOURISME**

DEVARS SAINTE-MARIE

05560 Vars

**Horaires**

9h/12h - 14h/18h

Tous les jours

**CHALET D'ACCUEIL**

DU VAL D'ESCREINS

**Horaires**

9h/13h - 14h/17h

Tous les jours

☎ 0033(0)4 92 46 51 31

✉ [info@otvars.com](mailto:info@otvars.com)

**vars.com**

